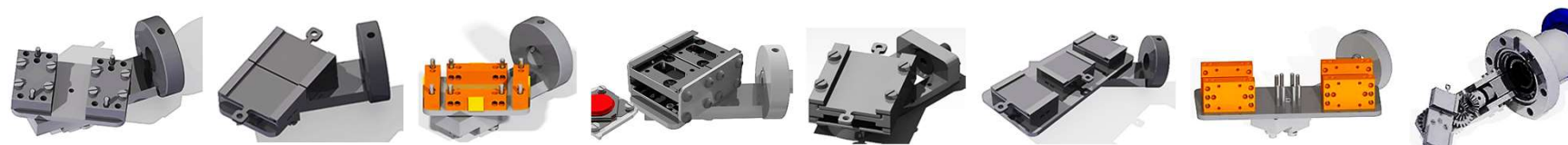
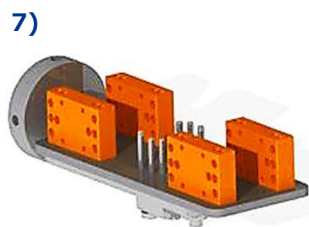
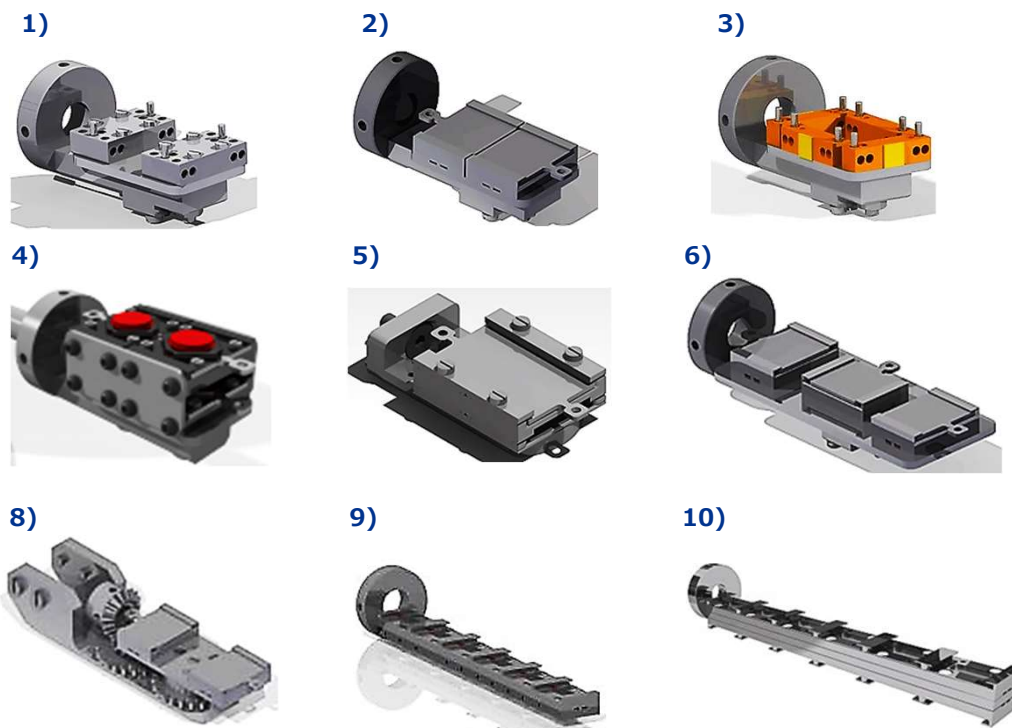


【製品コード】

- 1) RSC2BS : ブロックサンプルホルダー回転サンプルキャリア
- 2) RSC2OM : サンプルプレート回転サンプルキャリア
- 3) RSC4BSK : スモールブロックサンプルホルダー回転サンプルキャリア
- 4) RSC4OM : サンプルプレート回転サンプルキャリア
- 5) RSCFL4OM : サンプルプレートフラット回転サンプルキャリア
- 6) RSCL3OM : サンプルプレート回転サンプルキャリア
- 7) RSCL4BS : ブロックサンプルホルダー回転サンプルキャリア
- 8) RSCRMD2OM : サンプルプレート回転サンプルキャリアRM
- 9) SCOM6 : サンプルプレートサンプルキャリア
- 10) SCOM2X6 : サンプルプレートサンプルキャリア

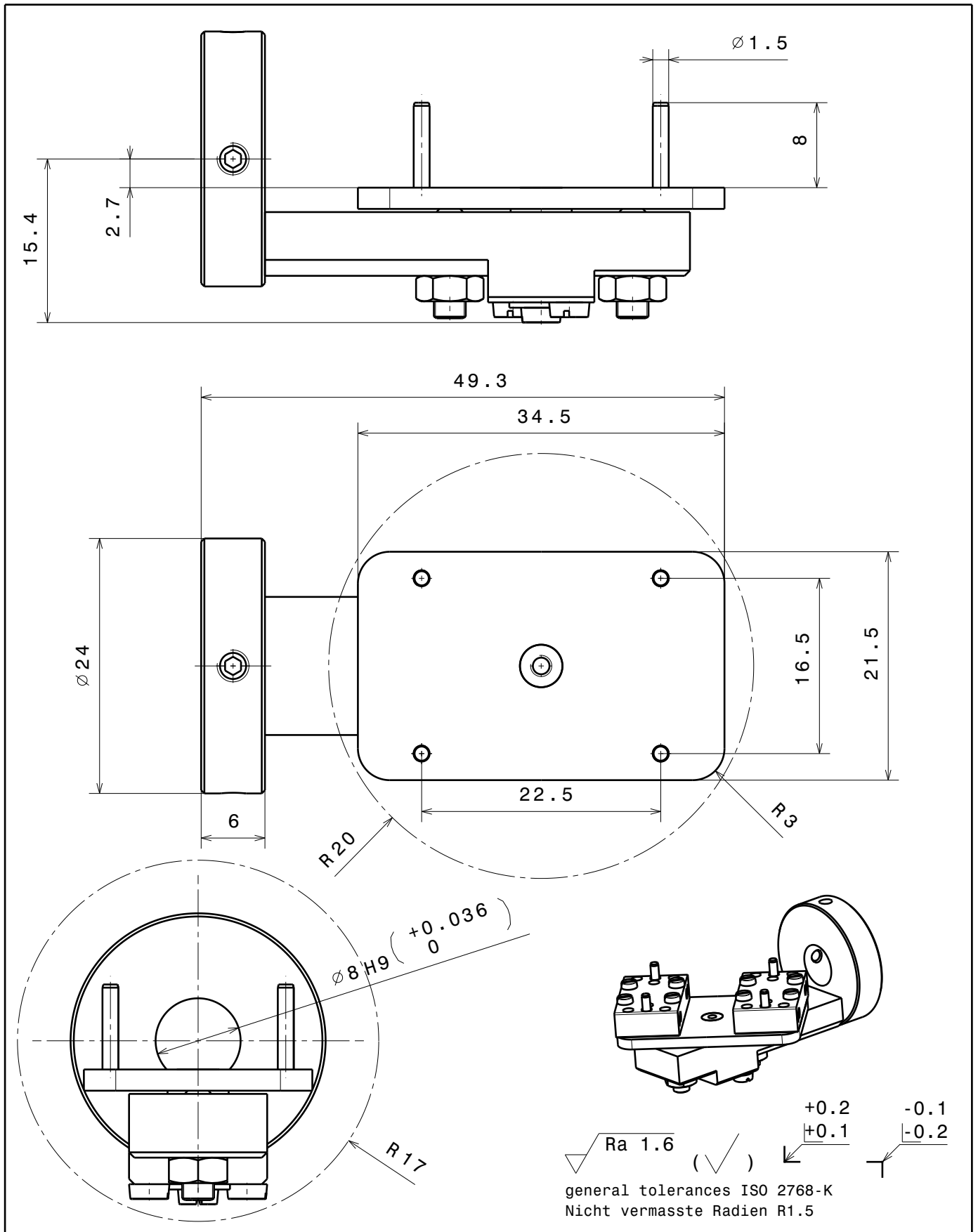


名称		サンプルプレート用 フラット回転サンプルキャリア	サンプルプレート用 回転サンプルキャリア	サンプルプレート用 回転サンプルキャリア	サンプルプレート用 回転サンプルキャリアRM
外観図					
概要		<ul style="list-style-type: none"> ・4枚のSHOMサンプルプレートの移送及び保管をします。 ・サンプルホルダーは、PGWMS(OM)ピンサー付WMG40 2軸ウォブルスティックでRECOMレシーバーに配置されます。 ・バネ式スナップイン機構はプラットフォームを30°/45°の角度位置に保ちます。 ・プラットフォームは、2軸ウォブルスティックを使って回転させます。 	<ul style="list-style-type: none"> ・2枚のSHOMサンプルプレートの移送及び保管をします。 ・サンプルホルダーは、PGWMS(OM)ピンサー付WMG402軸ウォブルスティックでRECOMレシーバーに配置されます。 ・バネ式スナップイン機構はプラットフォームを45°の角度位置に保ちます。 ・プラットフォームは、1軸ウォブルスティックを使って回転させます。 	<ul style="list-style-type: none"> ・3枚のSHOMサンプルプレートの移送及び保管をします。 ・サンプルホルダーは、PGWMS(OM)ピンサー付WMG40 2軸ウォブルスティックでRECOMレシーバーに配置されます。 ・バネ式スナップイン機構はプラットフォームを45°の角度位置に保ちます。 ・プラットフォームは、2軸ウォブルスティックを使って回転させます。 	<ul style="list-style-type: none"> ・2枚のSHOMサンプルプレートの移送及び保管をします。 ・サンプルホルダーは、PGWMS(OM)ピンサー付WMG402軸ウォブルスティックでRECOMレシーバーに配置されます。 ・プラットフォームは、2軸ウォブルスティックを使って回転(360°)させます。 ・ICF70フランジ穴を通過できます。
製品コード		RSCFL40M	RSC20M	RSCL30M	RSCRMD20M
仕様	移送数	4xSHOMサンプルプレート	2xSHOMサンプルプレート	3xSHOMサンプルプレート	2xSHOMサンプルプレート
	保持角度	30° / 45°	45°		—
	適合軸径/ネジ穴	M4ネジ穴	φ8mm		—
	許容加熱温度	200℃			
	材料	フルUHV適合材料			
互換性	高速エントリーロードロック : KS40 直線回転導入機 : MD40 トランスファーロッド : RM40	高速エントリーロードロック : KS40 直線回転導入機 : MD40	直線回転導入機 : MD40	トランスファーロッド : RMD40/RMDG40	

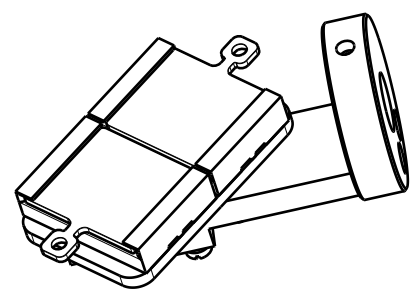
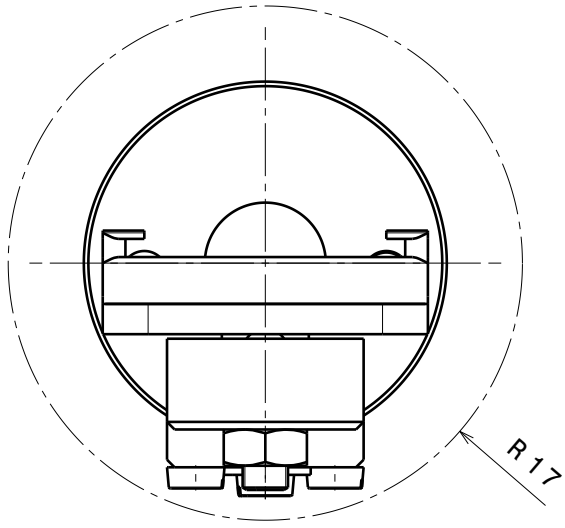
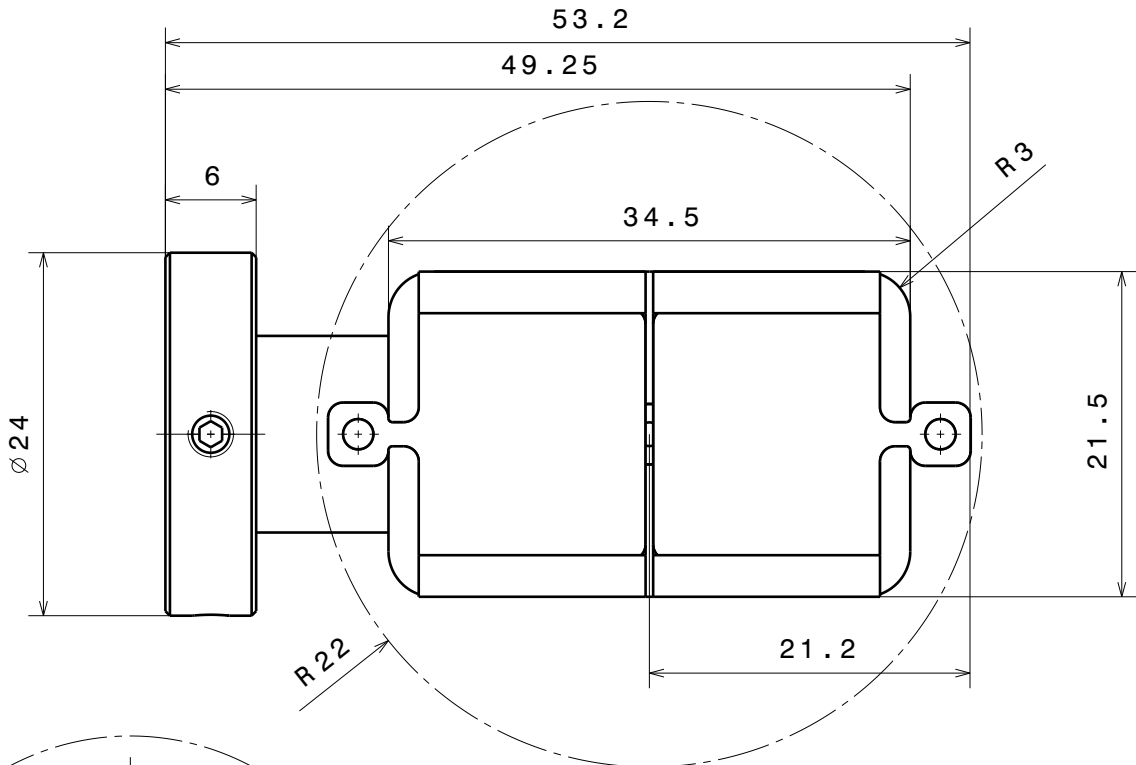
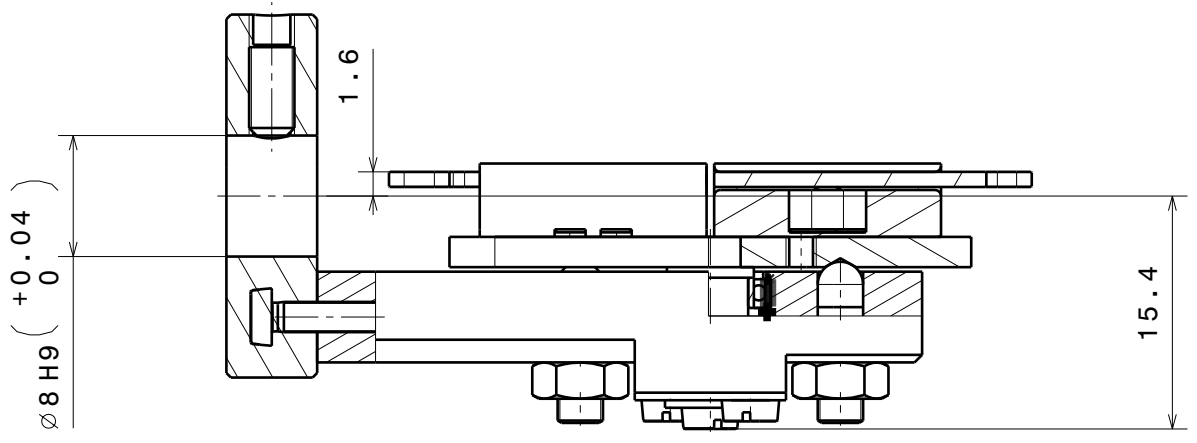
名称		ブロックスタイルホルダー用 回転サンプルキャリア	小型ブロックスタイルホルダー用 回転サンプルキャリア	ブロックスタイルホルダー用 回転サンプルキャリア
外観図				
概要		<ul style="list-style-type: none"> ・2枚のSHBSブロックスタイルサンプルホルダーの移送及び保管をします。 ・サンプルホルダーは、FRKBSフォーク付1軸ICF70ウォブルスティックでプラットフォームに配置されます。 ・バネ式スナップイン機構はプラットフォームを45°の角度位置に保ちます。 ・プラットフォームは、1軸ICF70ウォブルスティックを使って回転させます。 	<ul style="list-style-type: none"> ・4枚のSHBSKスモールブロックサンプルホルダーの移送及び保管をします。 ・サンプルホルダーは、FRKBSフォーク付1軸ICF70ウォブルスティックでプラットフォームに配置されます。 ・バネ式スナップイン機構はプラットフォームを45°の角度位置に保ちます。 ・プラットフォームは、1軸ICF70ウォブルスティックを使って回転させます。 	<ul style="list-style-type: none"> ・4枚のSHBSブロックサンプルホルダーの移送及び保管をします。 ・サンプルホルダーは、FRKBSフォーク付1軸ICF70ウォブルスティックでプラットフォームに配置されます。 ・バネ式スナップイン機構はプラットフォームを45°の角度位置に保ちます。 ・プラットフォームは、1軸ICF70ウォブルスティックを使って回転させます。
製品コード		RSC2BS	RSC4BSK	RSCL4BS
仕様	移送数	2xSHBSブロックサンプルホルダー	4xSHBSKスモールブロックサンプルホルダー	4xSHBSブロックサンプルホルダー
	保持角度	45°		
	適合軸径	φ8mm		
	許容加熱温度	200℃		
	材料	フルUHV適合材料		
	特長	—		中央の特別なピン配置により、ブロックサンプルホルダーの向きを水平から垂直に、またその逆に変更できます。
	互換性	高速エントリーロードロック : KS40 直線回転導入機 : MD40	高速エントリーロードロック : KS40 直線回転導入機 : MD40	直線回転導入機 : MD40

名称		サンプルプレート用 回転サンプルキャリア	4xサンプルプレート用 ギア駆動回転ストレージプラットフォーム
外観図			
概要		<ul style="list-style-type: none"> ・4枚のSHOMサンプルプレートの移送及び保管をします。 ・サンプルホルダーは、PGWMS(OM)ピンサー付WMG402軸ウォブスティックでRECOMレシーバーに配置されます。 ・バネ式スナップイン機構はプラットフォームを45°の角度位置に保ちます。 ・プラットフォームは、ウォブスティックを使って回転させます。 ・ICF70フランジ穴を通過できます。  <p style="text-align: center;">MD16/MD40 RM40</p>	<ul style="list-style-type: none"> ・RSCRMJ回転サンプルキャリアは、2軸トランスファーロードに取り付けられた4枚のサンプルプレート用ストレージの方位角回転を提供します。 ・下記トランスファーロードを選択した場合、所定の平面内(2次元/3次元)のいずれかで真空チャンバー内のほぼすべてのフランジ軸に位置合わせができます。 (1) RMJ40 2DOFトランスファーロード(左図)の場合：2自由度(2次元) (2) RMJG40 3DOFトランスファーロード(右図)の場合：3自由度(3次元) ・自由度：DOF(Degree of Freedom) <ul style="list-style-type: none"> 1) 2DOF：2自由度(X軸・Y軸) 2) 3DOF：3自由度(X軸・Y軸・Z軸) ・表面処理：Dicronite™ (WS2) Dry Lubeコーティング ・RECOMレシーバー(バネ式)内蔵 ・ICF70フランジ穴を通過できます。
製品コード		RSC40M	RSCRMJ40M
仕様	移送数	4xSHOMサンプルプレート	4xSHOMサンプルプレート
	スナップイン角度	45°	—
	連続方位角回転機能	—	360°
	適合軸径	φ8mm	—
	許容加熱温度	200℃	
	材料	ステンレス (SUS304) / PEEK	フルUHV適合材料
	ベアリング/ギア表面処理	Dicronite™ (WS2) Dry Lube	
	互換性	直線回転導入機：MD16/MD40 トランスファーロード：RM40	トランスファーロード：RMJ40/RMJG40

名称		6 サンプルホルダー用 サンプルキャリア	2x6 サンプルホルダー用 サンプルキャリア
外観図			
概要		<ul style="list-style-type: none"> ・最大6枚xSHOMサンプルプレート用サンプル保管 ・φ8mmシャフト用ストレートアダプター付 	<ul style="list-style-type: none"> ・最大12枚xSHOMサンプルプレート用サンプル保管 ・φ8mmシャフト用ストレートアダプター付
製品コード		SC60M	SC2x60M
仕様	移送数	6xSHOMサンプルプレート	2x(6xSHOMサンプルプレート)
	許容加熱温度	200℃	
	材料	フルUHV適合材料	



Material: all UHV compatible	nominal dimension	over up to	1	6	30	100	300	1000
	tolerance \pm		0.05	0.1	0.3	0.5	0.8	1.2
Revolving Sample Carrier for two SHBS Block Style Holders	Scale	Drawn	U. Maier					
		Date	16.2.2011					
		Checked	U. Maier					
Ferrovac GmbH CH-8050 Zurich	THE INFORMATION CONTAINED IN THIS DRAWING IS THE SOLE PROPERTY OF FERROVAC GMBH. ANY REPRODUCTION IN PART OR AS WHOLE WITHOUT OUR PERMISSION IS PROHIBITED.	2:1	RSC2BS sheet 1/1					



∇ Ra 1.6 (✓) \swarrow $\begin{matrix} +0.2 \\ +0.1 \end{matrix}$ \searrow $\begin{matrix} -0.1 \\ -0.2 \end{matrix}$

general tolerances ISO 2768-K
 Nicht vermasste Radien R1.5

Material: all UHV compatible

Revolving Sample Carrier for two SHOM sample plates

nominal dimension	over up to	1	6	30	100	300	1000
tolerance \pm		0.05	0.1	0.3	0.5	0.8	1.2

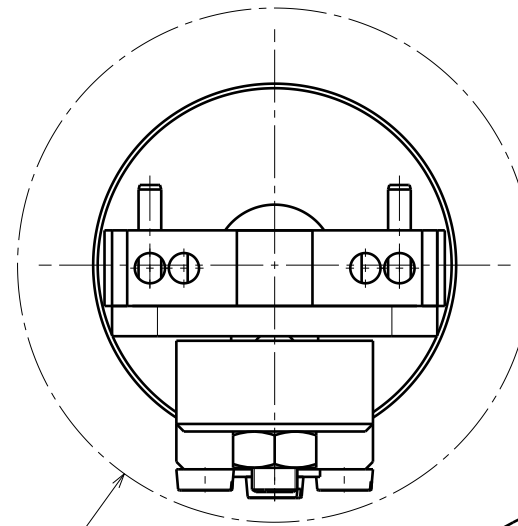
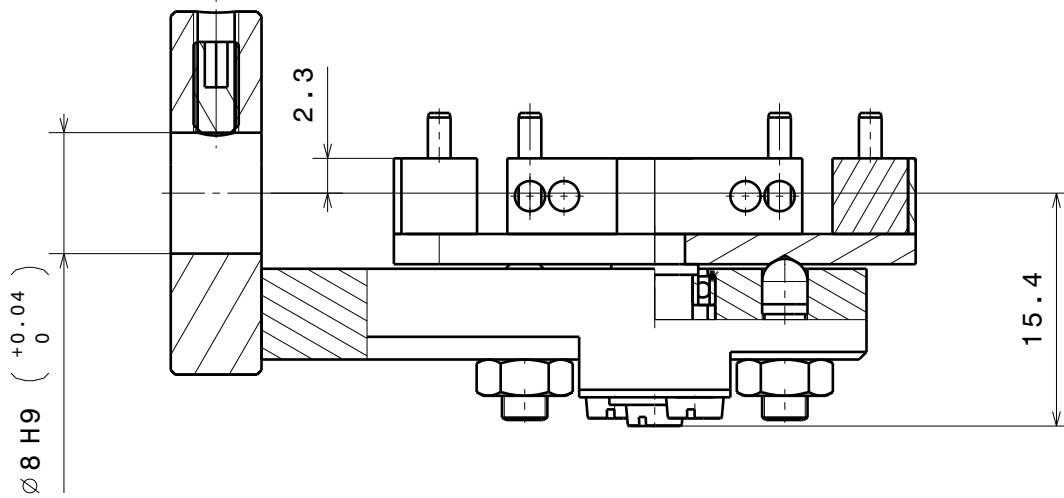
Scale	Drawn	U. Maier
	Date	16.2.2011
	Checked	U. Maier

Ferrovac GmbH
 CH-8050 Zurich

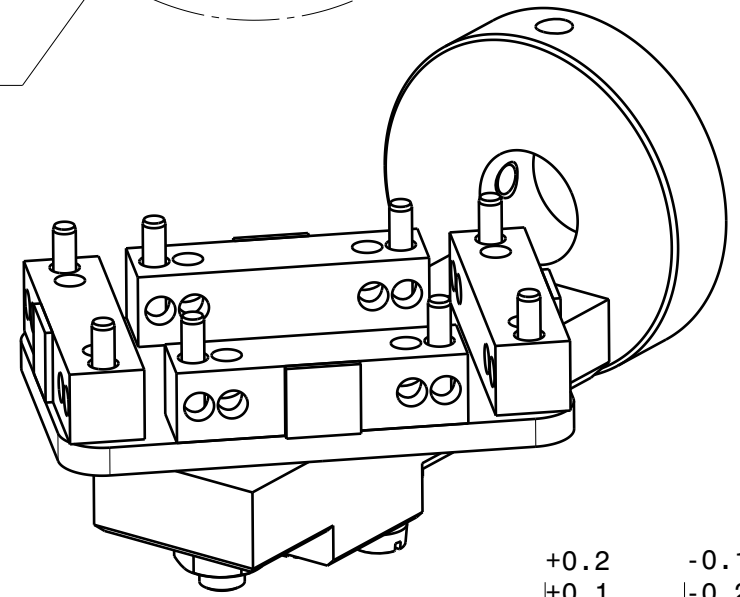
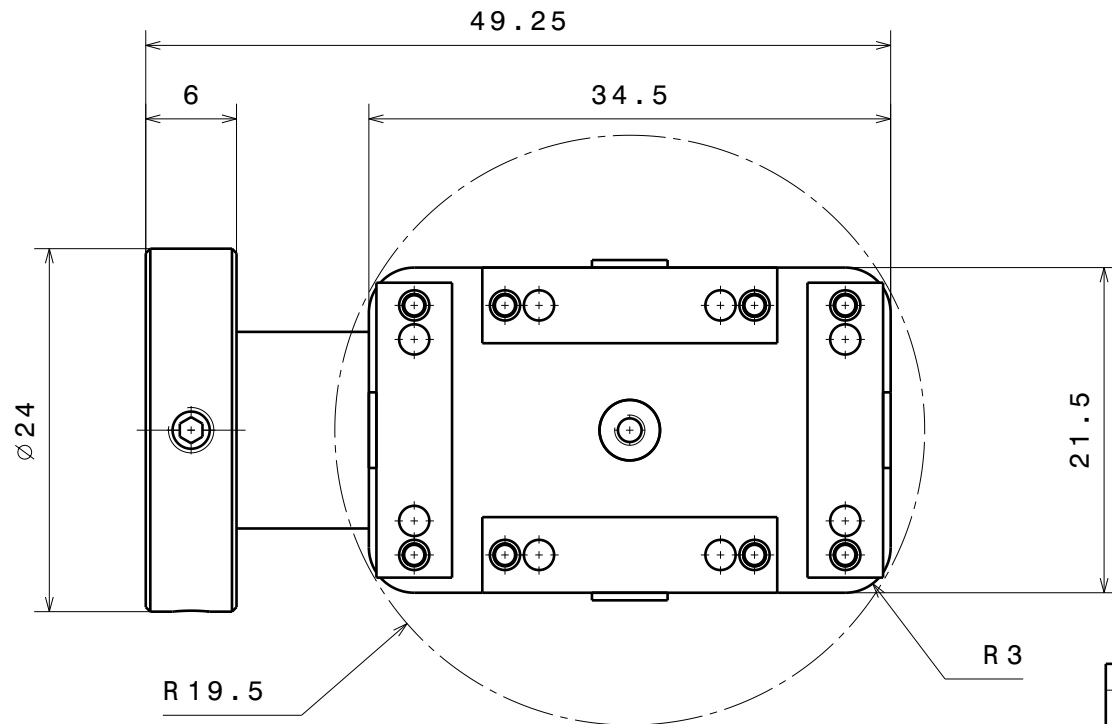
THE INFORMATION CONTAINED IN THIS DRAWING IS THE SOLE PROPERTY OF FERROVAC GMBH. ANY REPRODUCTION IN PART OR AS WHOLE WITHOUT OUR PERMISSION IS PROHIBITED.

2:1

RSC20M
 sheet 1/1

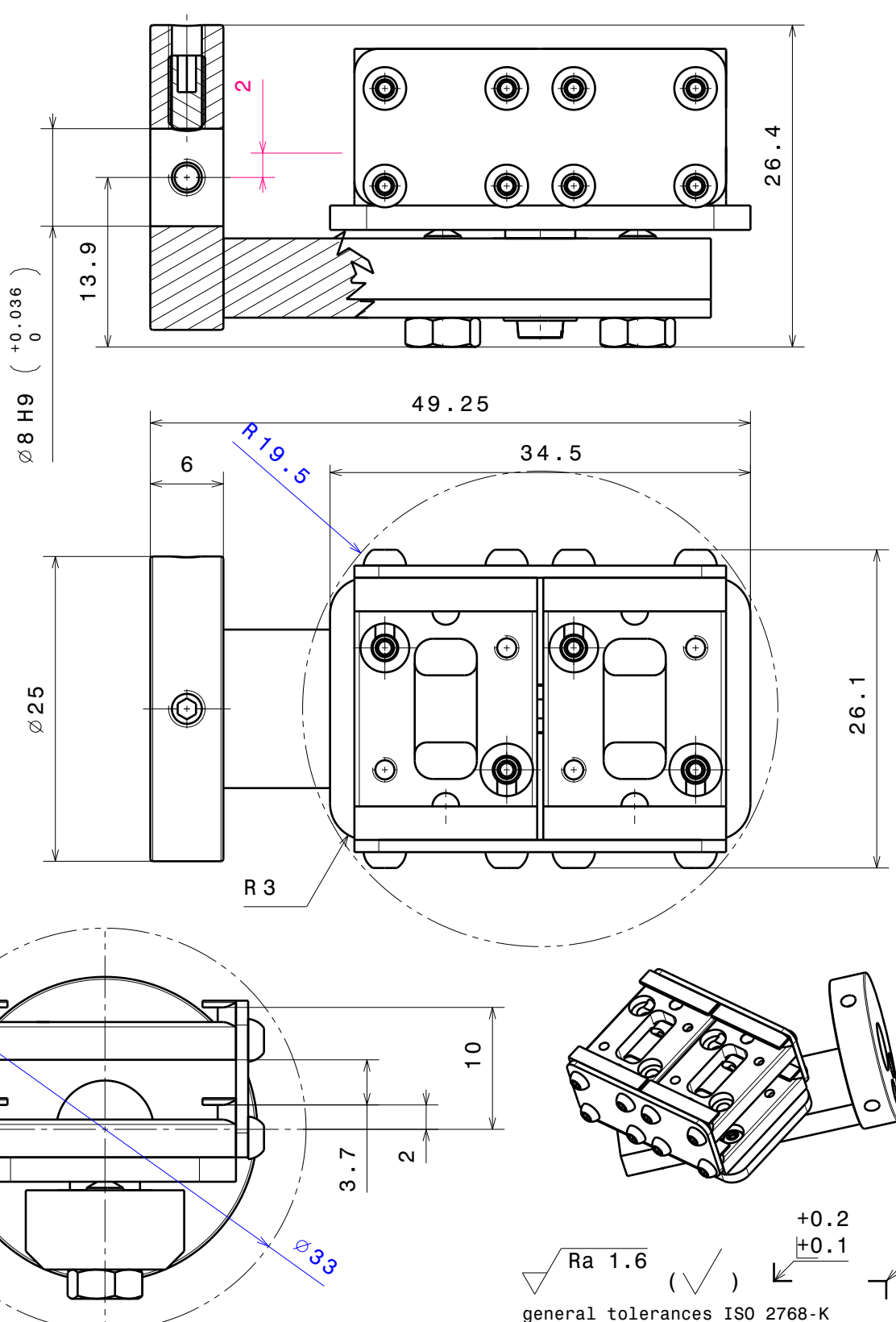


R 17



$\sqrt{\text{Ra 1.6}}$ (✓) $\begin{matrix} +0.2 \\ +0.1 \end{matrix}$ $\begin{matrix} -0.1 \\ -0.2 \end{matrix}$
 general tolerances ISO 2768-K

Material: all UHV compatible		nominal	over	1	6	30	100	300	1000
Revolving Sample Carrier RSC4BSK		dimension up to		6	30	100	300	1000	2000
RSC4BSK		tolerance ±		0.05	0.1	0.3	0.5	0.8	1.2
		Scale	Drawn	D.Rechsteiner					
			Date	25.02.11					
			Checked	Name					
Ferrovac GmbH CH-8050 Zurich		2:1		RSC4BSK sheet 1/1					
<small>THE INFORMATION CONTAINED IN THIS DRAWING IS THE SOLE PROPERTY OF FERROVAC GMBH. ANY REPRODUCTION IN PART OR AS WHOLE WITHOUT OUR PERMISSION IS PROHIBITED.</small>									



∇ Ra 1.6 (✓) \swarrow $\begin{matrix} +0.2 \\ +0.1 \end{matrix}$ \searrow $\begin{matrix} -0.1 \\ -0.2 \end{matrix}$
 general tolerances ISO 2768-K
 Nicht vermasste Radien R1.5

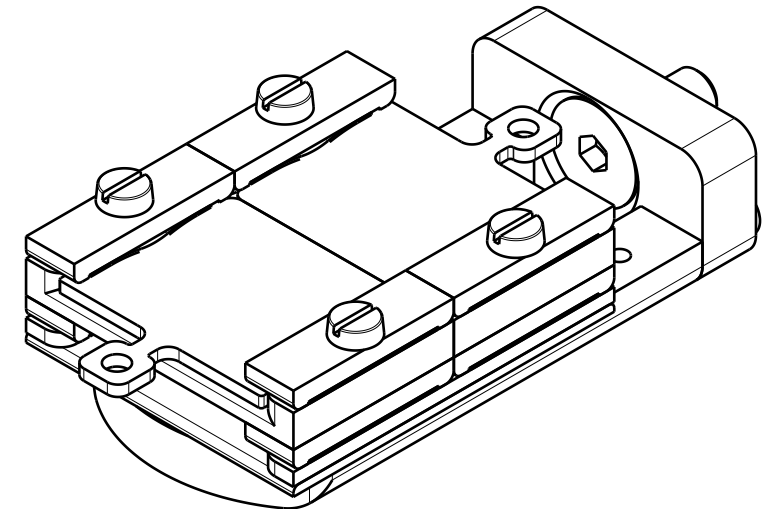
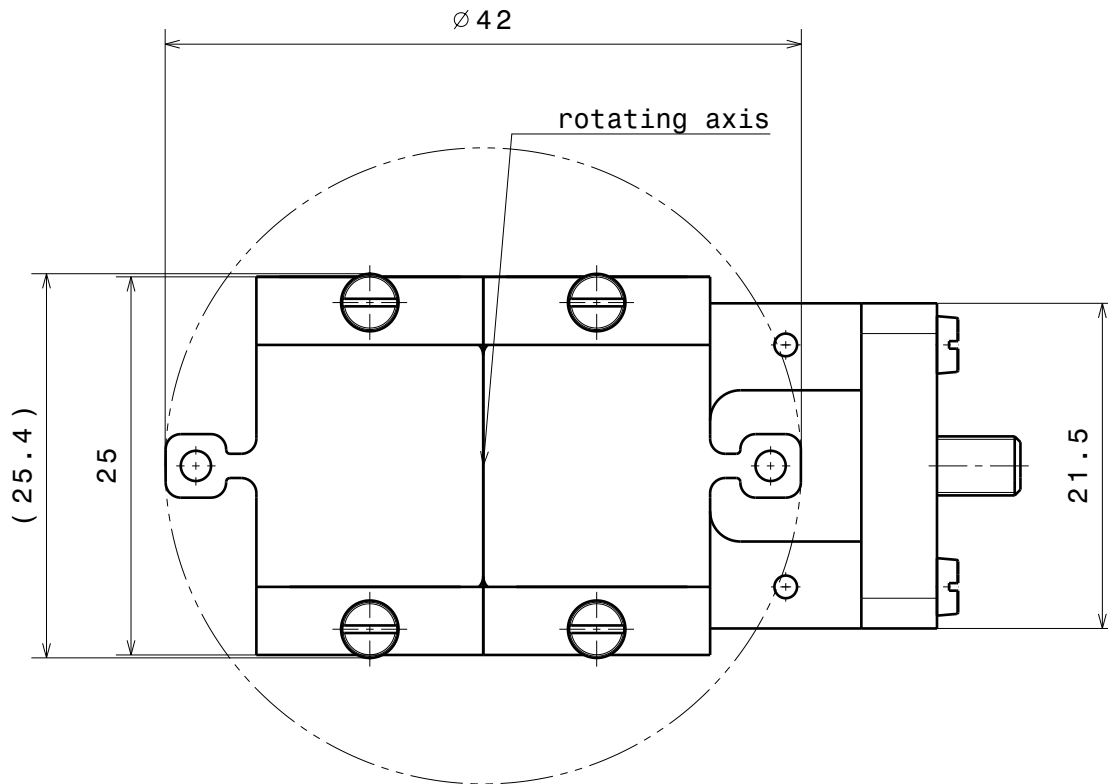
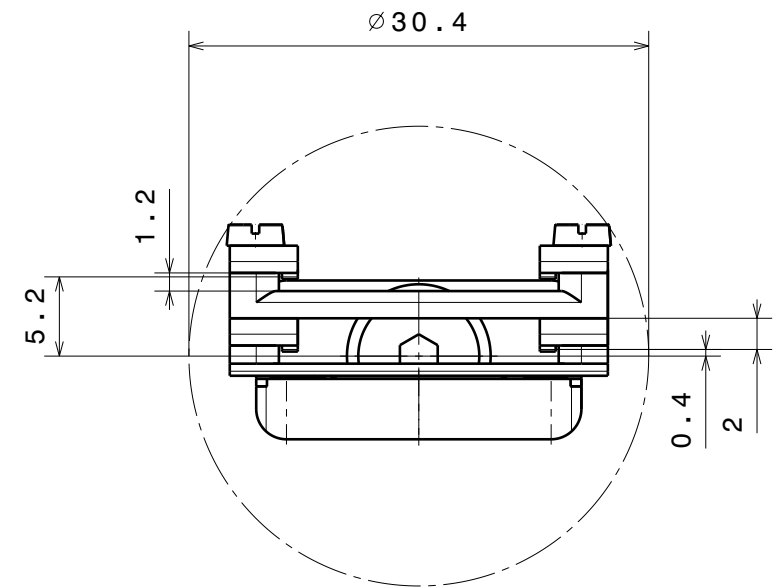
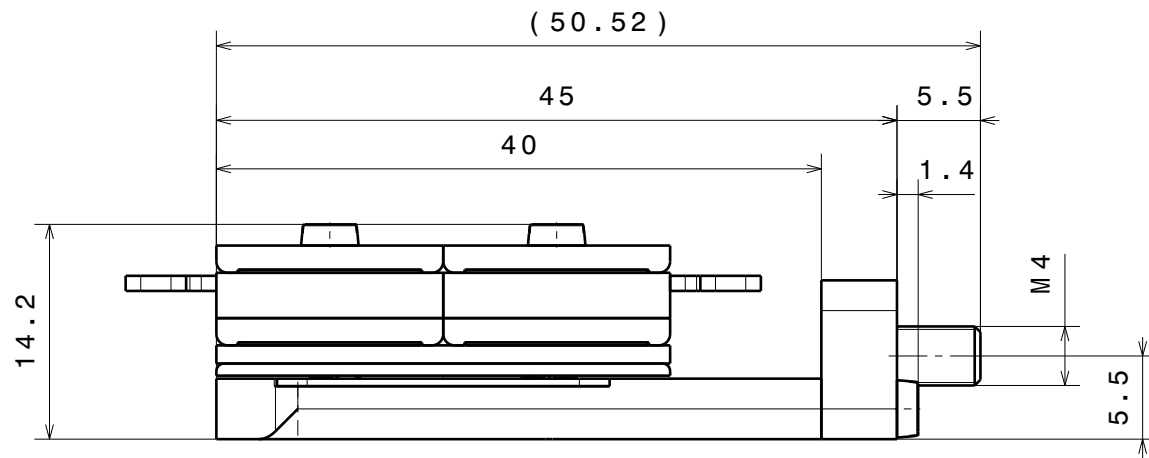
Material: all UHV compatible

Revolving Sample Carrier for four flag style sample plates

nominal dimension	over up to	1	6	30	100	300	1000
tolerance	±	0.05	0.1	0.3	0.5	0.8	1.2
Scale	Drawn	U. Maier					
	Date	27.11.2020					
	Checked						
2:1	RSC40M sheet 1/1						
Rev A							

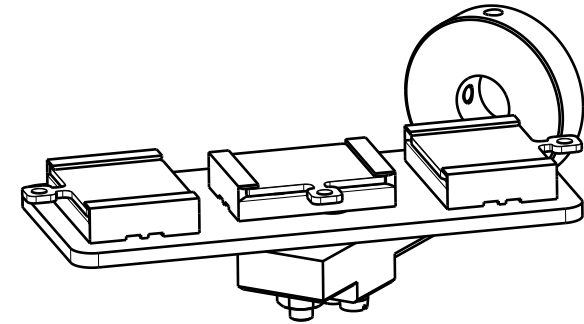
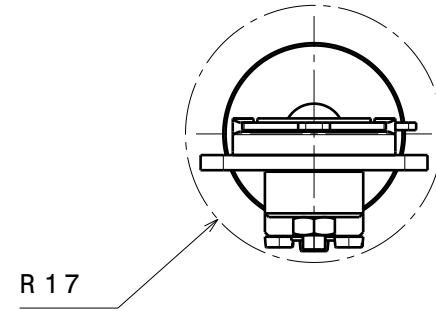
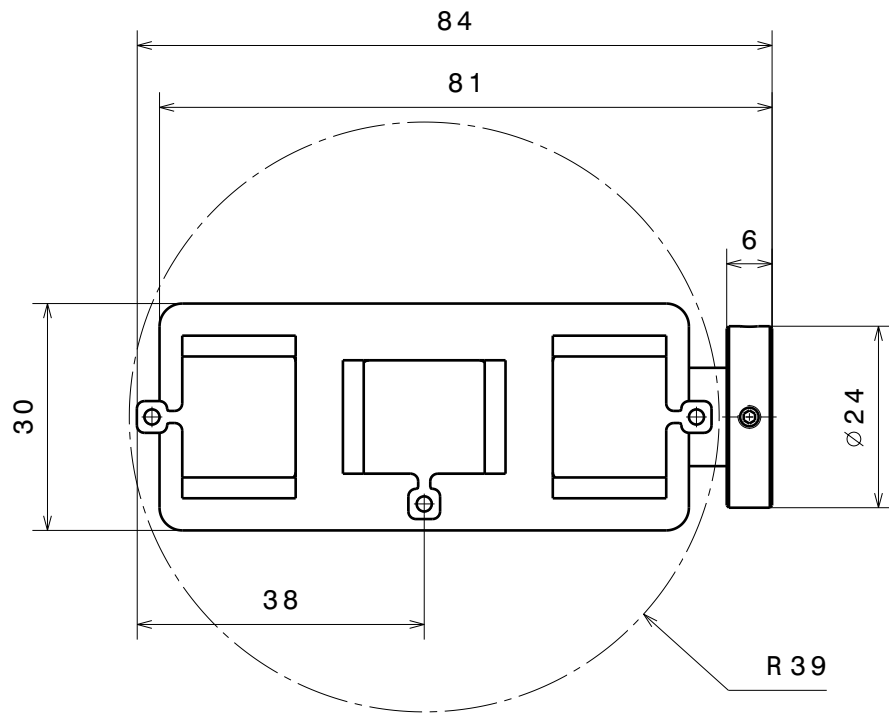
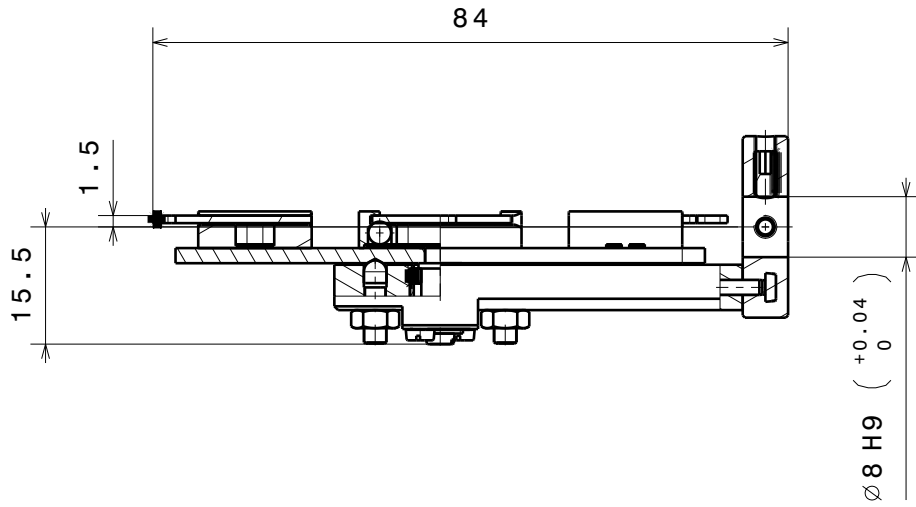
Ferrovac GmbH
CH-8050 Zurich

THE INFORMATION CONTAINED IN THIS DRAWING IS THE SOLE PROPERTY OF FERROVAC GMBH. ANY REPRODUCTION IN PART OR AS WHOLE WITHOUT OUR PERMISSION IS PROHIBITED.



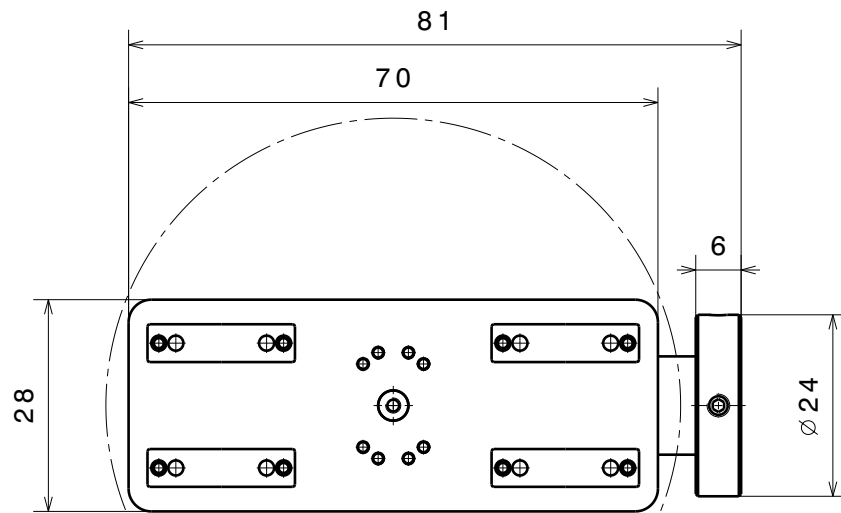
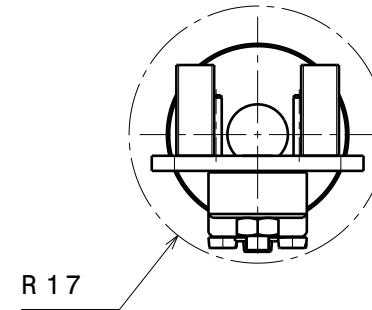
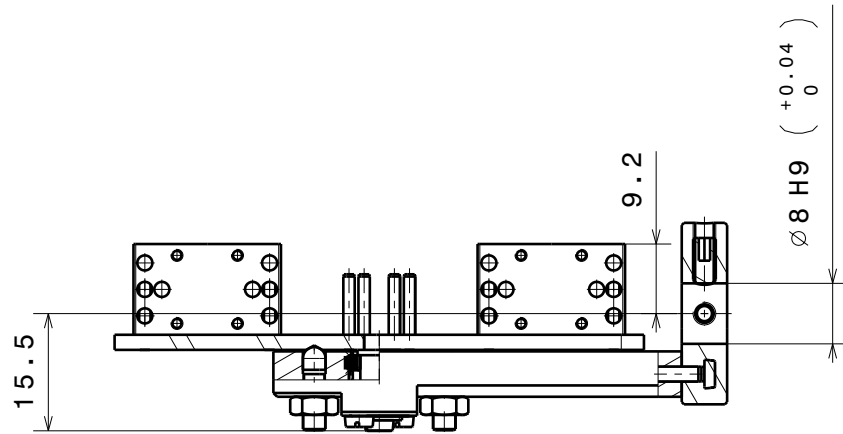
angular snap-in positions at 45 degrees

Material: fully UHV compatible		nominal	over	1	6	30	100	300	1000
Revolving Sample Carrier for SHOM sample plates		dimension up to		6	30	100	300	1000	2000
RSCFL40M		tolerance	±	-	-	-	-	-	-
Scale		Drawn	D.Rechsteiner						
		Date	12.06.2014						
2:1		changed	28.06.2016						
		RSCFL40M							sheet 1/1
Ferrovac GmbH CH-8050 Zurich		THE INFORMATION CONTAINED IN THIS DRAWING IS THE SOLE PROPERTY OF FERROVAC GMBH. ANY REPRODUCTION IN PART OR AS WHOLE WITHOUT OUR PERMISSION IS PROHIBITED.							
Rev.	C								

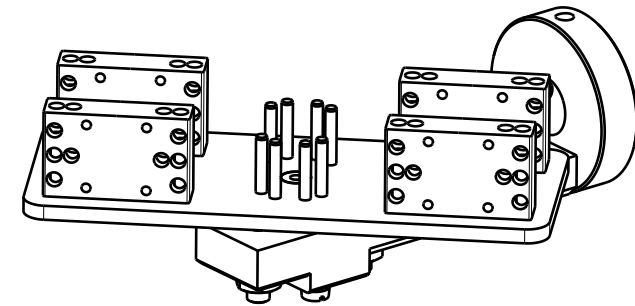


$\sqrt{\text{Ra 1.6}}$ (✓) $\begin{matrix} +0.2 \\ +0.1 \end{matrix}$ $\begin{matrix} -0.1 \\ -0.2 \end{matrix}$
 general tolerances ISO 2768-K

Material: all UHV compatible		nominal	over	1	6	30	100	300	1000
Revolving Sample Carrier for SHOM sample plates		dimension up to		6	30	100	300	1000	2000
		tolerance ±		0.05	0.1	0.3	0.5	0.8	1.2
		Scale	Drawn	D.Rechsteiner					
			Date	25.02.11					
			Checked	Name					
Ferrovac GmbH CH-8050 Zurich		THE INFORMATION CONTAINED IN THIS DRAWING IS THE SOLE PROPERTY OF FERROVAC GMBH. ANY REPRODUCTION IN PART OR AS WHOLE WITHOUT OUR PERMISSION IS PROHIBITED.	1:1	RSCL30M sheet 1/1					

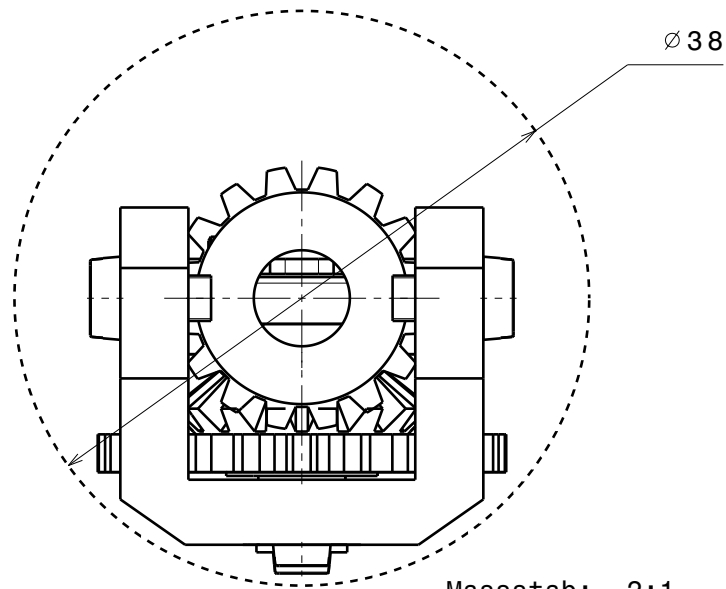


R 38

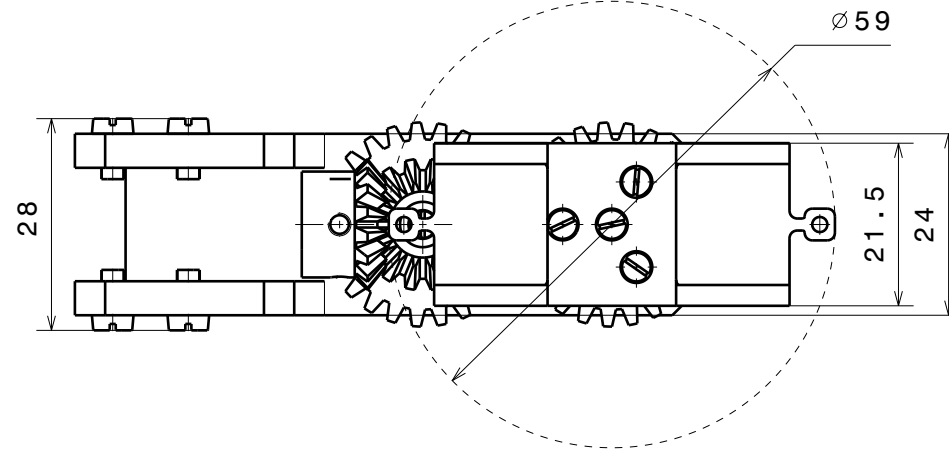
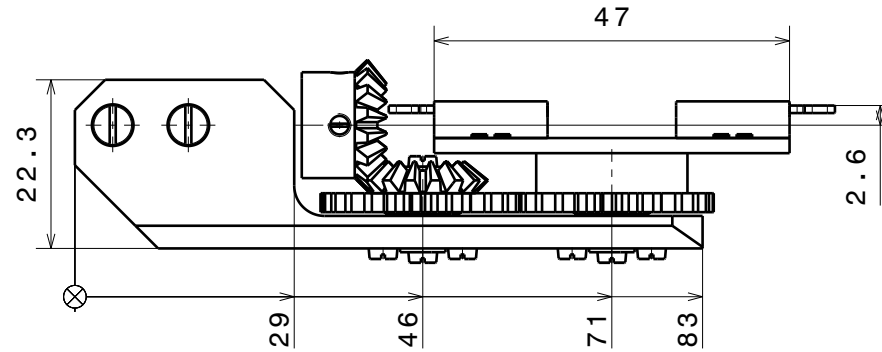


$\sqrt{\text{Ra 1.6}}$ (✓) \swarrow $\begin{matrix} +0.2 \\ +0.1 \end{matrix}$ \searrow $\begin{matrix} -0.1 \\ -0.2 \end{matrix}$
 general tolerances ISO 2768-K

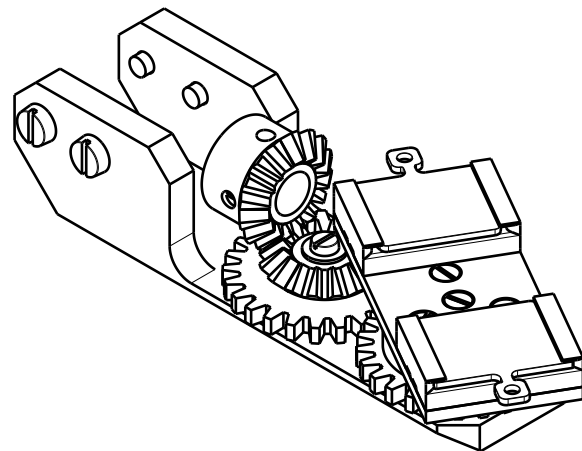
Material: all UHV compatible		nominal	over	1	6	30	100	300	1000
Revolving Sample Carrier for Block Style Holders		dimension up to		6	30	100	300	1000	2000
		tolerance ±		0.05	0.1	0.3	0.5	0.8	1.2
		Scale	Drawn	D.Rechsteiner					
			Date	25.02.11					
			Checked	Name					
Ferrovac GmbH CH-8050 Zurich		THE INFORMATION CONTAINED IN THIS DRAWING IS THE SOLE PROPERTY OF FERROVAC GMBH. ANY REPRODUCTION IN PART OR AS WHOLE WITHOUT OUR PERMISSION IS PROHIBITED.	1:1	RSCL4BS sheet 1/1					



Masstab: 2:1

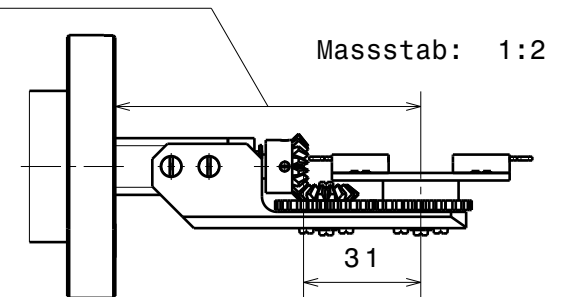


YYYY retracted (minimum 76mm, standard 81mm)

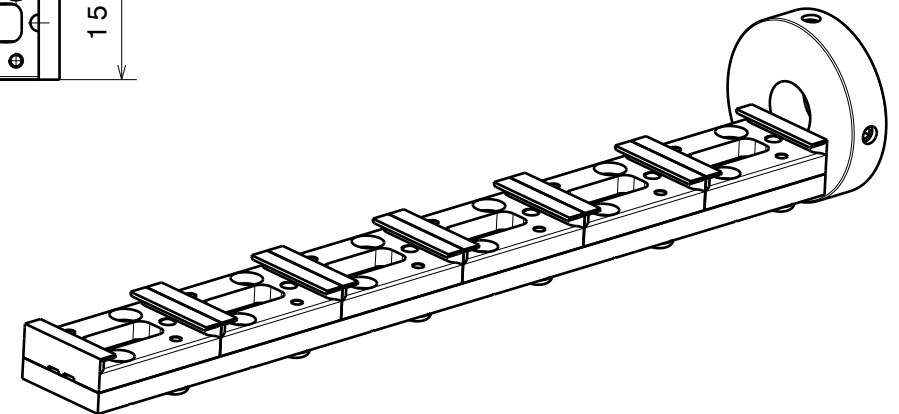
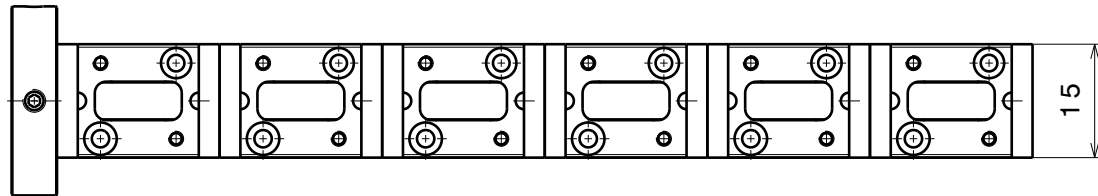
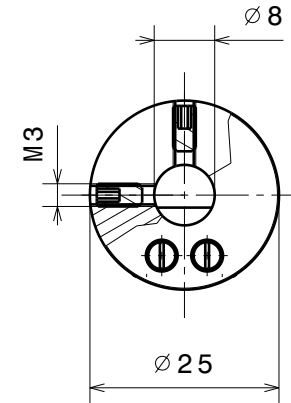
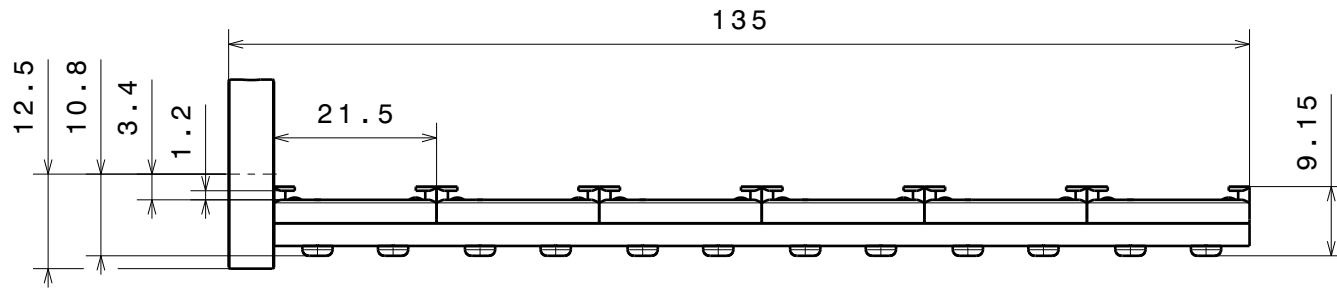


RMD40-XXXX-YYYY-RSCRMD20M
Dual Shaft Single Rotary Sample Transporter

RMDG40-XXXX-YYYY-RSCRMD20M
Dual Shaft Rotateable Sample Transporter



Material:	nominal	over	1	6	30	100	300	1000
	dimension up to		6	30	100	300	1000	2000
Revolving Sample Carrier RMD for 2 SHOM sample plates RSCR	tolerance	±	0.05	0.1	0.3	0.5	0.8	1.2
	Scale	Drawn	von Gunten					
Ferrovac GmbH CH-8050 Zurich	2:1	Date	18.01.2012					
		Checked	00.00.0000XY					
THE INFORMATION CONTAINED IN THIS DRAWING IS THE SOLE PROPERTY OF FERROVAC GMBH. ANY REPRODUCTION IN PART OR AS WHOLE WITHOUT OUR PERMISSION IS PROHIBITED.	Rev.	.	RSCRMD20M sheet 1/1					



Material: fully UHV compatible		nominal	over	1	6	30	100	300	1000
sample carrier		dimension up to		6	30	100	300	1000	2000
		tolerance ±		-	-	-	-	-	-
SC60M		Scale	Drawn	D.Rechsteiner					
Ferrovac GmbH CH-8050 Zurich		THE INFORMATION CONTAINED IN THIS DRAWING IS THE SOLE PROPERTY OF FERROVAC GMBH. ANY REPRODUCTION IN PART OR AS WHOLE WITHOUT OUR PERMISSION IS PROHIBITED.	1:1	Date	05.04.2016				
				changed	27.09.2019 MFM				
		Rev.	B	SC60M					