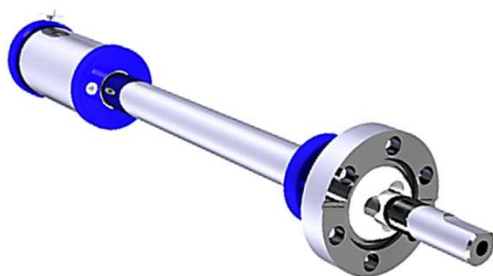


- **ICF34 1軸直線回転導入機**は、最大700mmまで可能ですが、最大500mmまでの短距離および中間距離でのコンパクトなサンプル搬送装置として推奨されます。
- 特定の直線位置で回転運動が必要な場所で使用できます。調整可能なストッピングを特定の直線位置に設定し、大気側ハンドルをロックするためのロックネジが付いています。
- **0.5Nm**の比較的高いトルクと**30N**の直進力により、必要に応じて真空内の任意の装置に力を伝達できます。
- **1Nm**および**60N**の高トルクバージョンも利用可能です。
- **アプリケーション：**

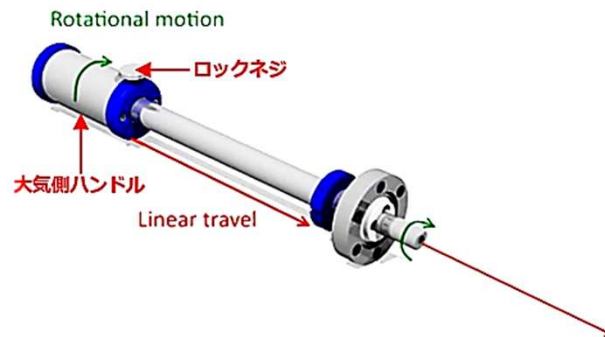
【高精度直線回転マニピュレーター】

- ・高精度スピンドル駆動付マニピュレーター：**MD16-ADCF16TS-DRVMD-XXXX-YYYY**
- ・2mmピッチのスピンドルで**0.05mm**の読み出しが可能です。さらに高い解像度のために、**1mm**ピッチのスピンドルが用意されています。

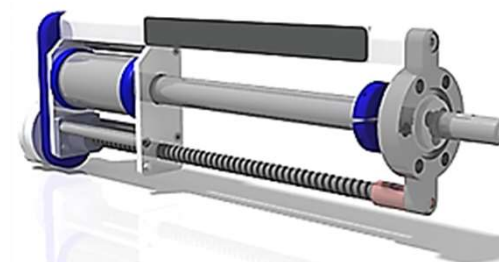
【ICF34 1軸直線回転導入機】
MD16-XXXX-YYYY



【ICF34 1軸直線回転導入機のハンドリング】

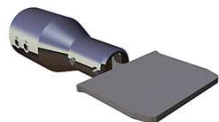


【高精度直線回転マニピュレーター】
MD16-ADCF16TS-DRVMD-XXXX-YYYY



【オプション&アクセサリ】

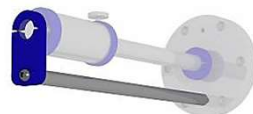
GRABSHOM :
グリッパー



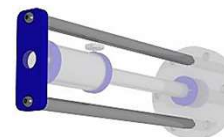
ADCF16TS :
チューブサポートアダプター



TSMDH :
片側チューブサポート



TSMD :
チューブサポート



ADMRL :
回転リミッター



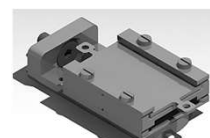
RSC40M :
サンプルプレート回転サンプルキャリア



RECOMSTACK(10H04S) :
サンプルプレートストレージスタック



RSCFL40M :
フラット回転サンプルキャリア



DRVMDMDTLR16
モーター駆動リニアドライブ



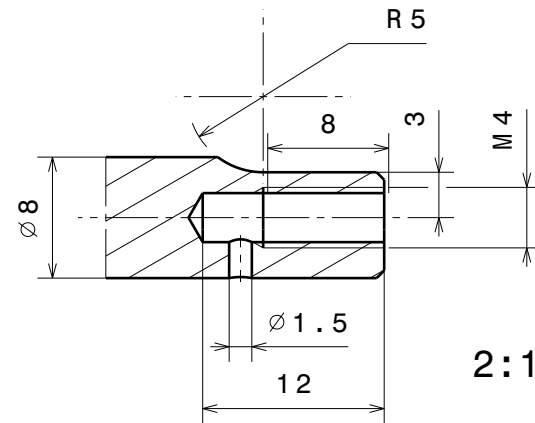
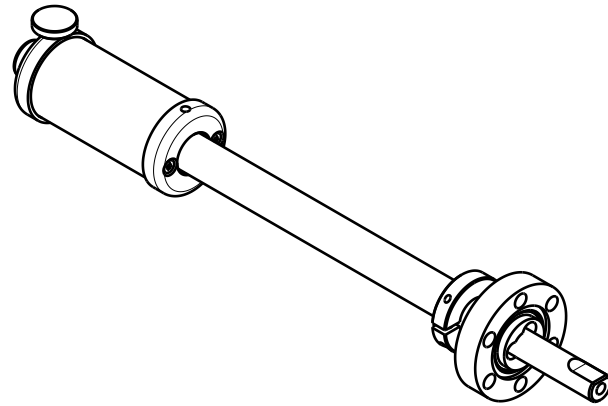
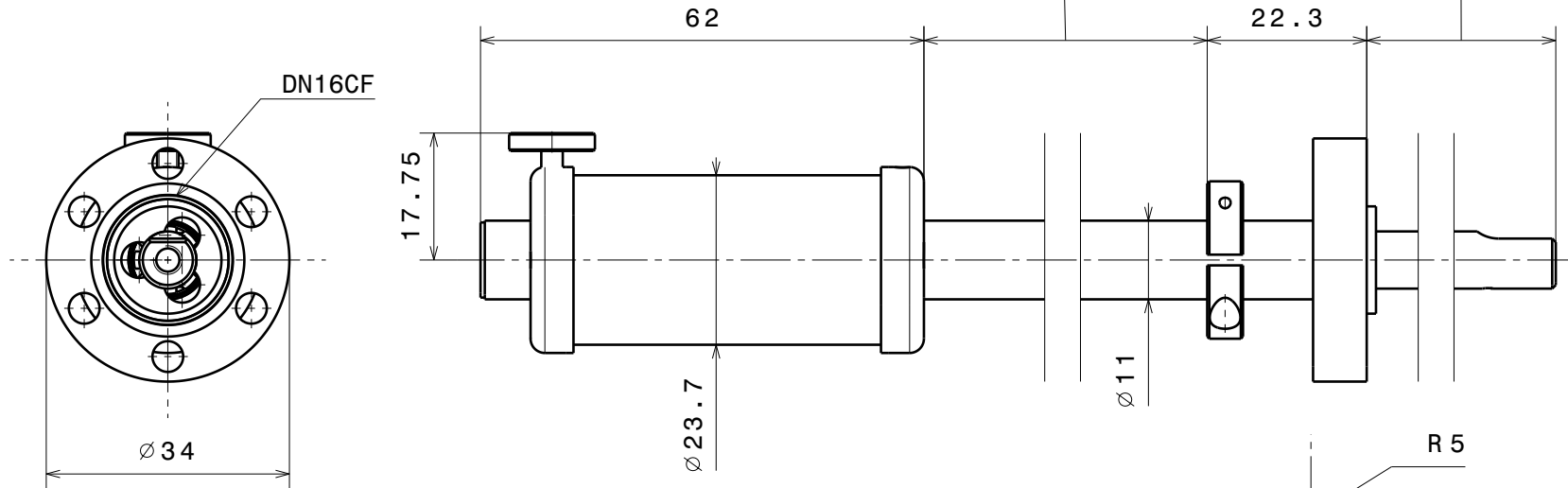
SERKMD16 :
交換ベアリング



名称		ICF34 1軸直線回転導入機	高精度直線回転マニピュレーター
外観図			
製品コード		MD16-XXXX-YYYY	MD16-ADCF16TS-DRVMD-XXXX-YYYY
仕様	ストローク長 (XXXX)	標準 : 100/200/300/400mm/500mm 特注 : 50 - 700mm	標準 : 100/150/200mm 特注 : 50 - 250mm
	リトラクト長 (YYYY)	標準 : 30mm 特注 : 10 - 250mm	標準 : 30mm 特注 : 10 - 250mm
	リニア駆動ユニット	—	DRVMD : 2mmまたは1mmピッチスピンドル駆動
	ルーラー	—	スケール : 1mm
	ハンドホイールスケール	—	2mmスピンドル : 0.05mm (1mmスピンドル : 0.025mm)
	取付フランジ	ICF34	
	直進力	30N	
	トルク	0.5Nm (高トルクオプション : 1Nm)	
	許容加熱温度	最大200℃	
	圧力範囲	1E-11mbar - 1000mbar	
構造材料	フルUHV適合材料		

retracted shaft length YYYY in mm

linear travel XXXX in mm



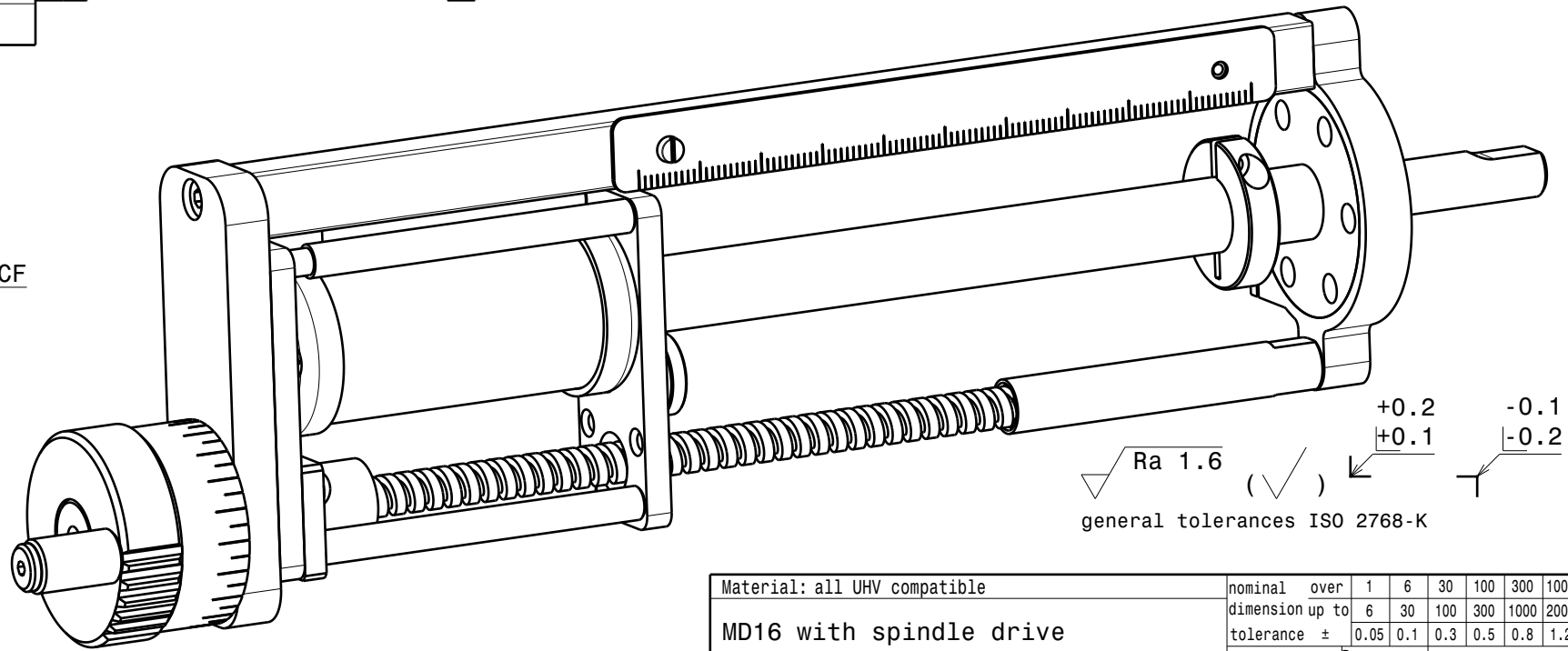
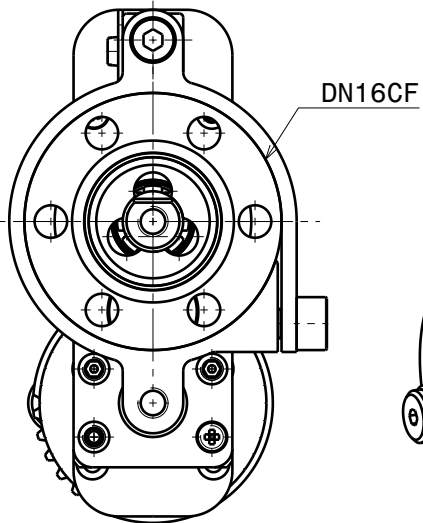
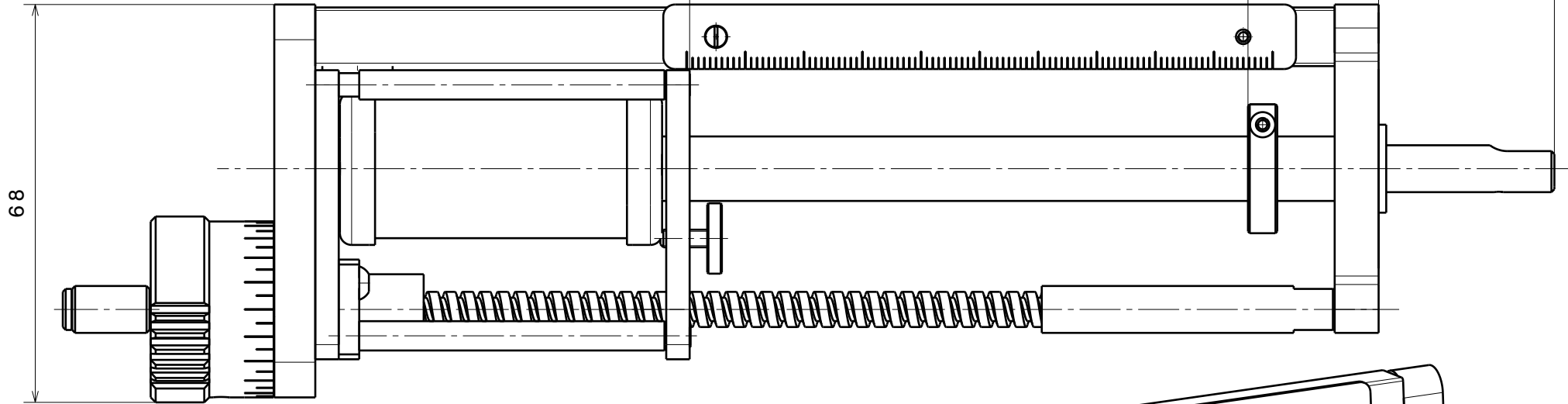
$\sqrt{\text{Ra 1.6}}$ (✓) $\begin{matrix} +0.2 \\ +0.1 \end{matrix}$ $\begin{matrix} -0.1 \\ -0.2 \end{matrix}$
 general tolerances ISO 2768-K

Order code:
 MD16-XXXX-YYYY
 e.g. MD16-0200-0030

Material: fully UHV compatible materials	nominal	min.	1	6	30	100	300	1000
Linear Rotary Feedthrough DN16CF	dimension max.		6	30	100	300	1000	2000
	tolerance ±		0.05	0.1	0.3	0.5	0.8	1.2
MD	Scale	Drawn	Denys Sutter					
	1:1	Date	07.02.2011					
	(2:1)	Revised	02.11.16 JB					
Ferrovac GmbH CH-8050 Zurich	THE INFORMATION CONTAINED IN THIS DRAWING IS THE SOLE PROPERTY OF FERROVAC GMBH. ANY REPRODUCTION IN PART OR AS WHOLE WITHOUT OUR PERMISSION IS PROHIBITED.	Rev. C	MD16					

Reduced Length YYYY in mm

Travel Length XXXX in mm



$\sqrt{\text{Ra 1.6}}$ (✓) $\pm \begin{matrix} +0.2 \\ +0.1 \end{matrix}$ $\begin{matrix} -0.1 \\ -0.2 \end{matrix}$
 general tolerances ISO 2768-K

Material: all UHV compatible	nominal over	1	6	30	100	300	1000
	dimension up to	6	30	100	300	1000	2000
MD16 with spindle drive	tolerance \pm	0.05	0.1	0.3	0.5	0.8	1.2
	Scale	Drawn	U. Maier				
Ferrovac GmbH CH-8050 Zurich	THE INFORMATION CONTAINED IN THIS DRAWING IS THE SOLE PROPERTY OF FERROVAC GMBH. ANY REPRODUCTION IN PART OR AS WHOLE WITHOUT OUR PERMISSION IS PROHIBITED.	1:1	Date	14.03.2012			
		Rev. B	changed	17.01.19 JB			
			MD16-ADCF16TS-DRVMD		A4 sheet 1/1		

MD Deflection vs Extended Length at different Loads

