

【FastLoaderCube 直線回転導入機付UHVロードロック】

- ・FastLoaderCubeモジュラーロードロックシステムは、3xICF114と3xICF70のタップ付フランジを備えた6方キューブをベースにしています。アクセサリパッケージにより、ビルディングブロックスタイルでオーダーメイドのロードロック構成を構築することができます。
- ・ガイドレールに取り付けられた直線回転導入機により、サンプルを素早く簡単に導入できます。直線回転導入機は、**KF70**で密閉されています。バルクヘッドクランプが搭載されているため、ワンタッチでフランジの開閉が可能です。
また、**RECOMSTACK**や**RSC4(OM)**など、豊富なサンプル収納アクセサリもご用意されています。
- ・直線回転導入機とガイドレールの直線移動範囲(XXXmm)を、自由に設定することができます。

【製品コード】 FL40X63A



構成：

- ・ **P1 ICF70** トランスファーポート：
 - ミニUHVゲートバルブ(VATシリーズ10)
 - ストレートアダプター(L=60mm)
- ・ **P2 ICF114** トップポート：
 - ビューポート
- ・ **P3 ICF70** マニピュレーターポート：
 - KF40 直線回転導入機
 - バルクヘッドKF-クイックコネクター
 - リニアガイドレール付アダプタフランジ
- ・ **P4 ICF114** サイドポート：
 - ビューポート
- ・ **P5** 真空計ポート
- ・ **P6** ポンプポート
- ・ アニール銅ガスケット
- ・ オプション：
 - 直線回転導入機エンドエフェクター
 - サンプルプレートストレージスタック

仕様：

- ・ トランスファーポート：IDF70
- ・ ボンピングポート：ICF114
- ・ 高速エントリーポート：FKM-O-リングシール
- ・ KODIALビューポート：ICF70
- ・ チャンバー材料：ステンレス鋼AISI 304L
- ・ ビューポートフランジ材料：ステンレス鋼AISI 304L
- ・ バルブアダプター材料：ステンレス鋼AISI 304L
- ・ リニアトラベル(XXXmm)：カスタマイズ可能
- ・ 許容加熱温度：200℃
- ・ Heリークレート：<1E-9 mbar*l*s⁻¹

【球状UHVチャンバー】

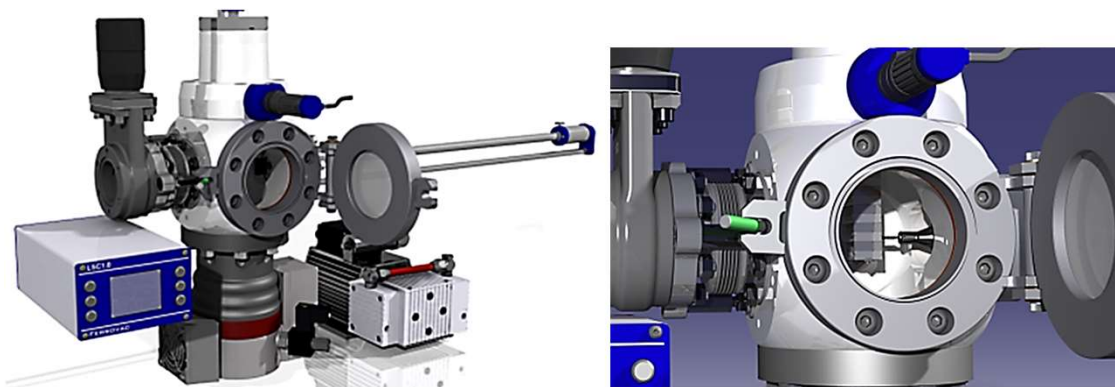
- ・ 製品コード：CB633XCF63T3XCF40T
- ・ 球状キューブは、UHVロードロックシステムを構築するのに最適です。この特定のキューブは、3つのICF114および3つのICF70のポートを備えています。ICF114ポートは、ポンプ、クイックアクセスドアの取付、サンプルの保管、ビューポートに使用され、ICF70ポートは搬送マニピュレーター、ゲートバルブ、真空ゲージに使用されます。



【FastLoaderCube UHVロードロックターンキーシステム】

■ **FL40X63B FastLoaderCube**ロードロックシステムは、完全なターンキーシステムで、**Ferrovac社**の幅広いサンプルハンドリングソリューションを使用してロードロックシステムを構築する方法の一例を示しています。

この構成では、すべてのポンピング装置と真空測定装置、プログラマブル制御ユニットが含まれており、真空レベルを測定し、ポンピングとベントのサイクルを完全に制御するようにあらかじめ設定されており、すぐに使用することができます。



【構成】

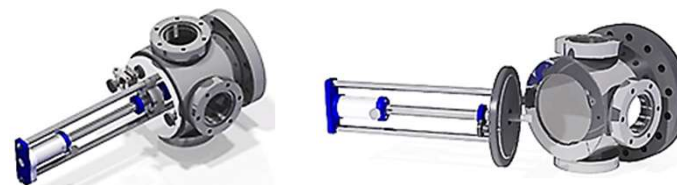
- **P1 ICF70 トランスファーポート :**
 - ICF70 ミニUHVゲートバルブ(VATシリーズ10)
 - ポートアライナー(L=60±3 mm)
- **P2 ICF114 トップポート :**
 - 2xICF34 サイドポート(照明/予備)付ICF70-ICF114 変換フランジ
 - 6xサンプルプレート用ストレージスタック付ICF70 垂直リフト
 - USB充電ケーブル付**S1R Baton II** LEDランプ
- **P3 ICF70 マニピュレーターポート :**
 - GRABSHOM グリッパー付ICF70 直線回転導入機
- **P4 ICF114 サイドポート :**
 - QAD63 O-リングシールクイックドア
- **P5 ICF70 真空計ポート :**
 - Pfeiffer PKR361 広域真空計
- **P6 ICF114 ポンプポート :**
 - Pfeiffer HiPace80 ターボ分子ポンプ(保護グリッド付)
- **PUM013** メンブレンポンプ
- **LSC1** 真空システム用コントロールユニット
- フルケーブルセット
- ファスナー/アニール銅ガスケット

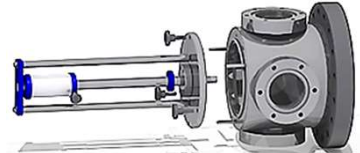
【球状UHVチャンバー】 【製品コード】 CB633XCF63T3XCF40T

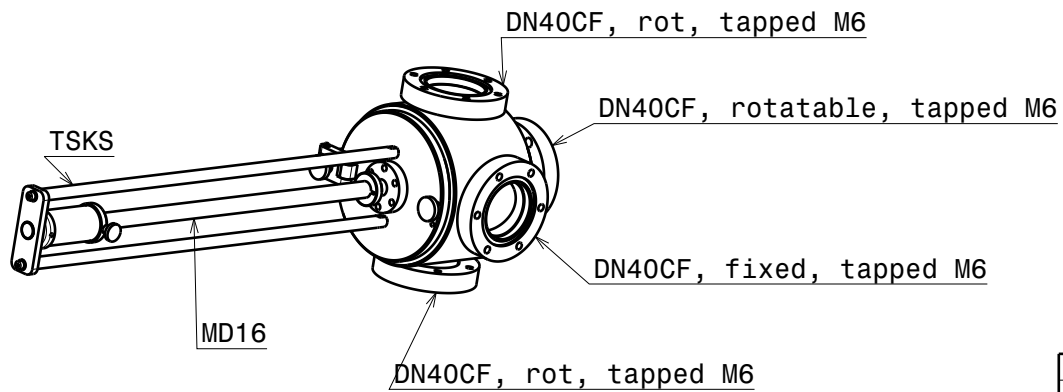
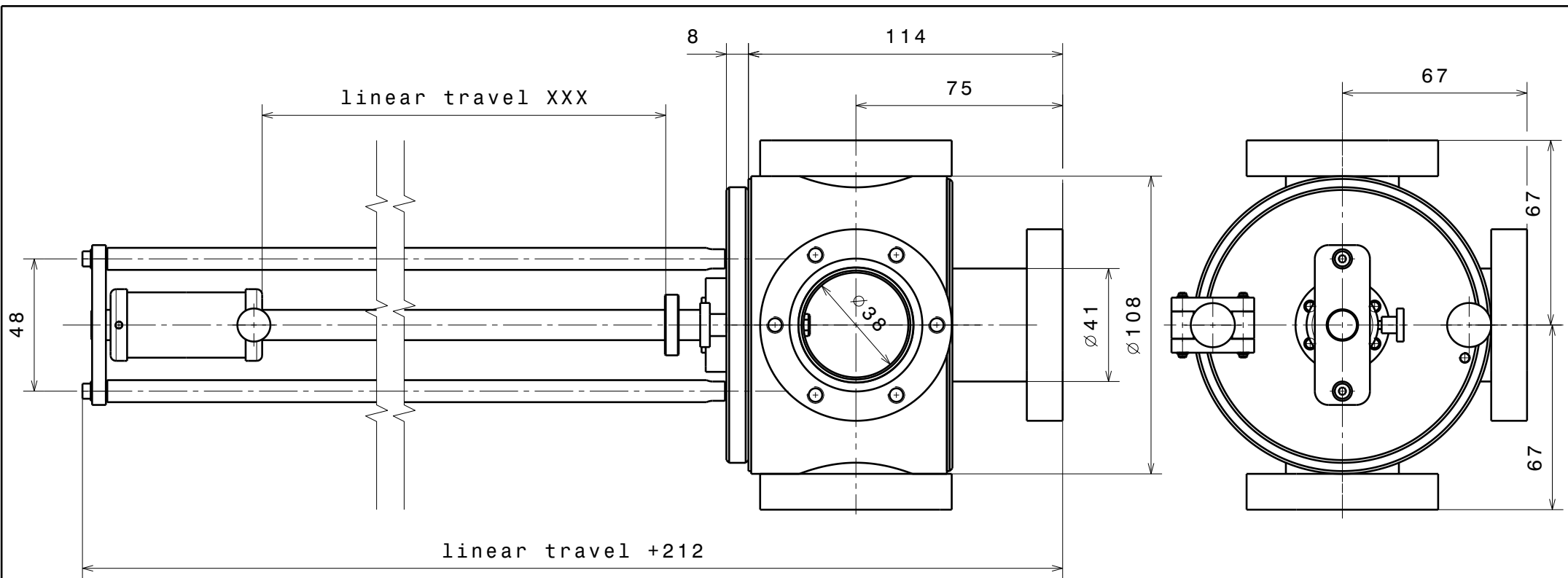
■ 球状キューブは、**UHVロードロックシステム**を構築するのに最適です。この特定のキューブは、3つのICF114および3つのICF70のポートを備えています。ICF114ポートは、ポンプ、クイックアクセスドアの取付、サンプルの保管、ビューポートに使用され、ICF70ポートは搬送マニピュレーター、ゲートバルブ、真空ゲージに使用されます。



【高速エントリーロードロック】



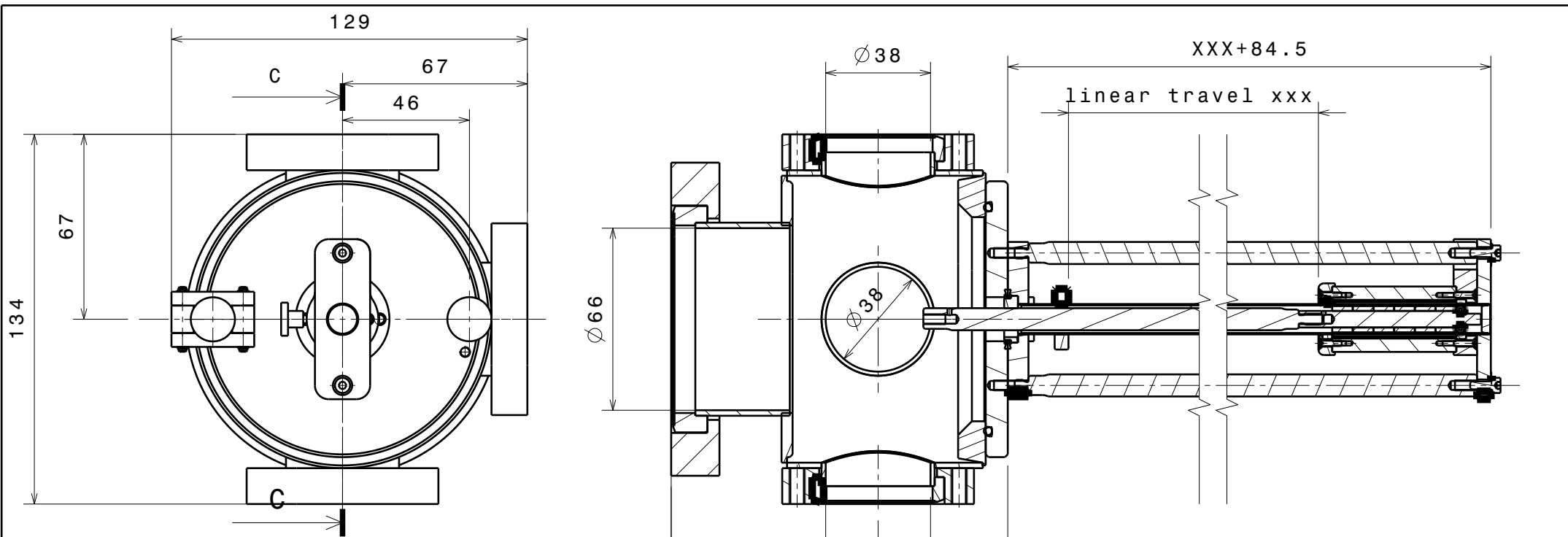
外観図					
概要	ヒンジ式クイックアクセスドア	ヒンジ式クイックアクセスドア	ヒンジ式クイックアクセスドア	着脱式クイックアクセスドア	
製品コード	KS40-MD16-TSMD-XXXX-YYYYY	KS63-MD16-XXXX-YYYYY	KS100-MD16-XXXX-YYYYY	KS100(RD)-MD16-TSMD-XXXX-YYYYY	
取付フランジ	ICF70	ICF114	ICF152	ICF152	
仕様	ポート	<ul style="list-style-type: none"> ・ICF34ポート付クイックアクセスドア(Oリング) ・取付ポート(ICF70回転：貫通) ・排気ポート(ICF70回転：タップM6) ・真空計ポート(ICF70回転：タップM6) ・ビューポート(ICF70固定：タップM6) 			
	ストローク長 (XXXX)	最小：250mm 標準：10 - 750mm	最小：250mm 標準：10 - 400mm	最初：250mm 標準：10 - 750mm	標準：250mm 特注：0 - 450mm
	リトラクト長 (YYYY)	標準：30mm 特注：15 - 250mm	標準：30mm 特注：15 - 250mm	標準：30mm 特注：15 - 250mm	標準：30mm 特注：15 - 250mm
	最大サンプル直径	φ35mm			
	MD16(ICF34) 直進力	30N			
	MD16(ICF34) トルク	0.5Nm			
	許容加熱温度	150℃			
	圧力範囲	<1x10E9mbar* /s			
構造材料	フルUHV適合材料/本体&フランジ：SUS1.4301(AISI 304L)				



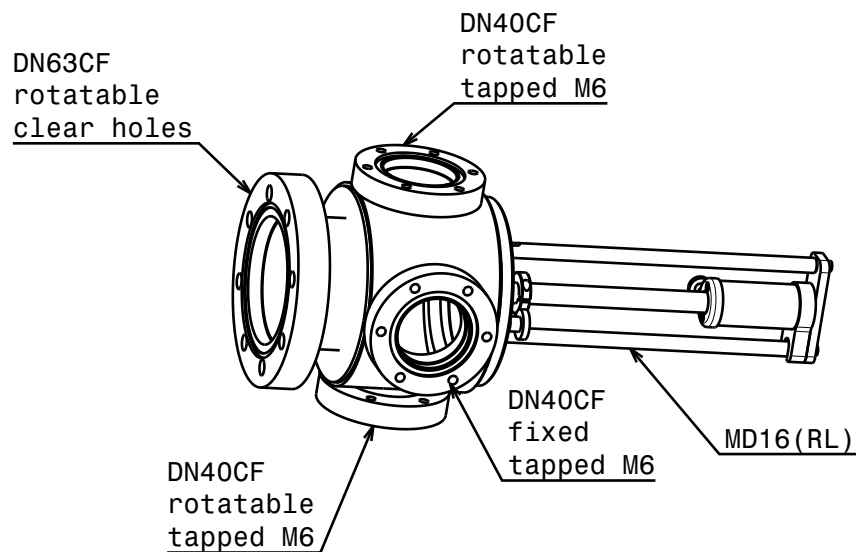
$\sqrt{\text{Ra 1.6}}$ ($\sqrt{\text{ }}$) $\left\{ \begin{array}{l} +0.2 \\ +0.1 \end{array} \right.$ $\left\{ \begin{array}{l} -0.1 \\ -0.2 \end{array} \right.$
 general tolerances ISO 2768-K

Material: 1.4301	nominal over	1	6	30	100	300	1000
KS40-MD16 Load Lock Chamber	dimension up to	6	30	100	300	1000	2000
	tolerance \pm	0.05	0.1	0.3	0.5	0.8	1.2
KS40-MD16	Scale	Drawn	B.Moser				
	Date	...					
Ferrovac GmbH CH-8050 Zurich	Checked	Date	KS40-MD16 sheet 1/1				
	1:5						

THE INFORMATION CONTAINED IN THIS DRAWING IS THE SOLE PROPERTY OF FERROVAC GMBH. ANY REPRODUCTION IN PART OR AS WHOLE WITHOUT OUR PERMISSION IS PROHIBITED.

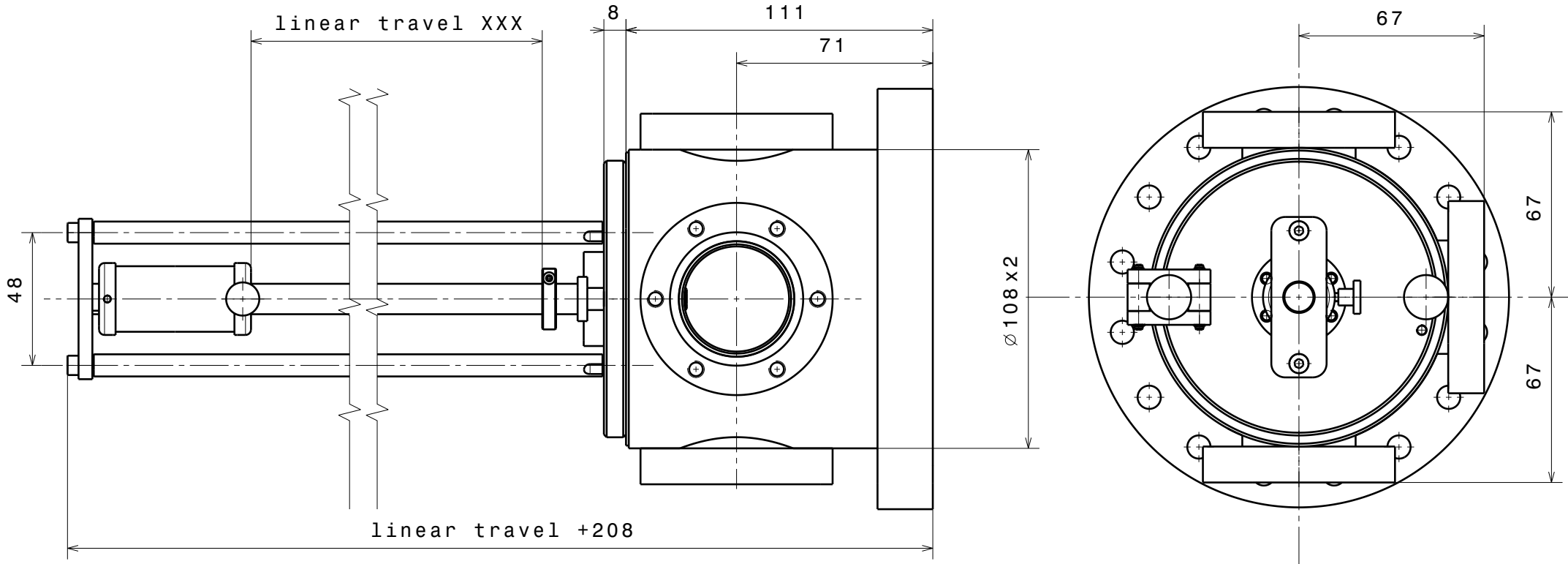


welding general tolerances ISO 13920-A
 all welds TIG
 all welds on vacuumside, except reinforcements
 surfaces glass ball blasted, except knife edges
 ultrasonically cleaned
 He-leak rate $\leq 1 \times 10^{-9}$ mbar x l x sec-1
 all flanges capped with plastic lids
 no manufacturer labelling!



$\sqrt{\text{Ra } 1.6}$ (✓) $\begin{matrix} +0.2 \\ +0.1 \end{matrix}$ $\begin{matrix} -0.1 \\ -0.2 \end{matrix}$
 general tolerances ISO 2768-K

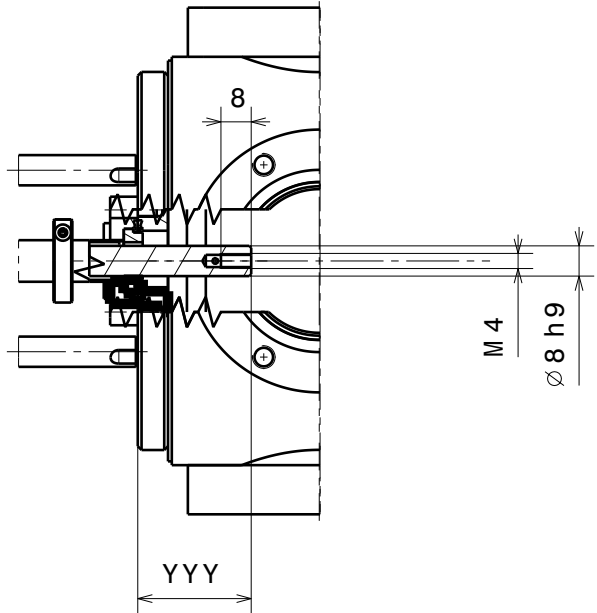
Material: 1.4301	nominal	over	1	6	30	100	300	1000
KS63-MD16 Load Lock Chamber	dimension up to		6	30	100	300	1000	2000
	tolerance \pm		0.05	0.1	0.3	0.5	0.8	1.2
KS63-MD16	Scale	Drawn	B.Moser					
		Date	...					
		Checked	Date					
Ferrovac GmbH CH-8050 Zurich	THE INFORMATION CONTAINED IN THIS DRAWING IS THE SOLE PROPERTY OF FERROVAC GMBH. ANY REPRODUCTION IN PART OR AS WHOLE WITHOUT OUR PERMISSION IS PROHIBITED.	1:2	KS63-MD16 sheet 1/1					



DN40CF, rot, tapped M6

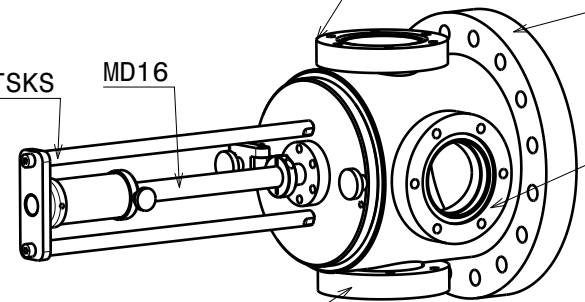
DN100CF, fixed, throughhole

DN40CF, fixed, tapped M6



TSKS MD16

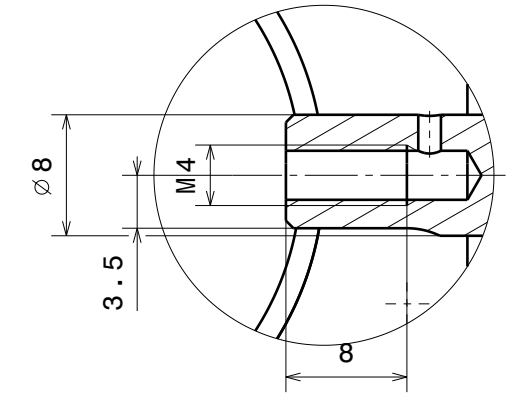
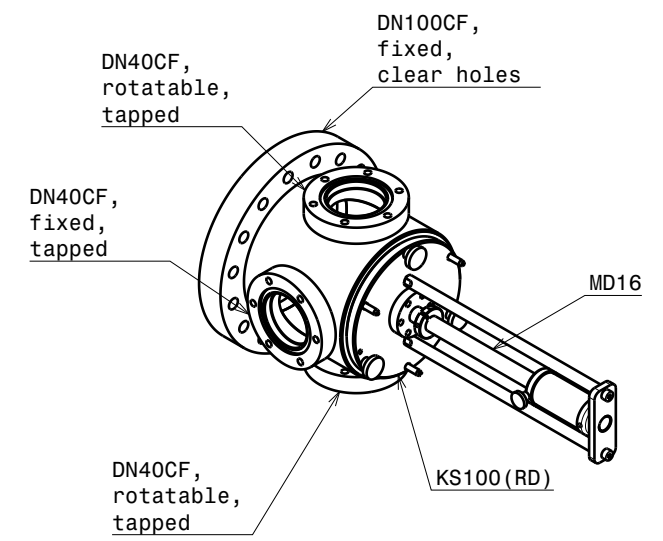
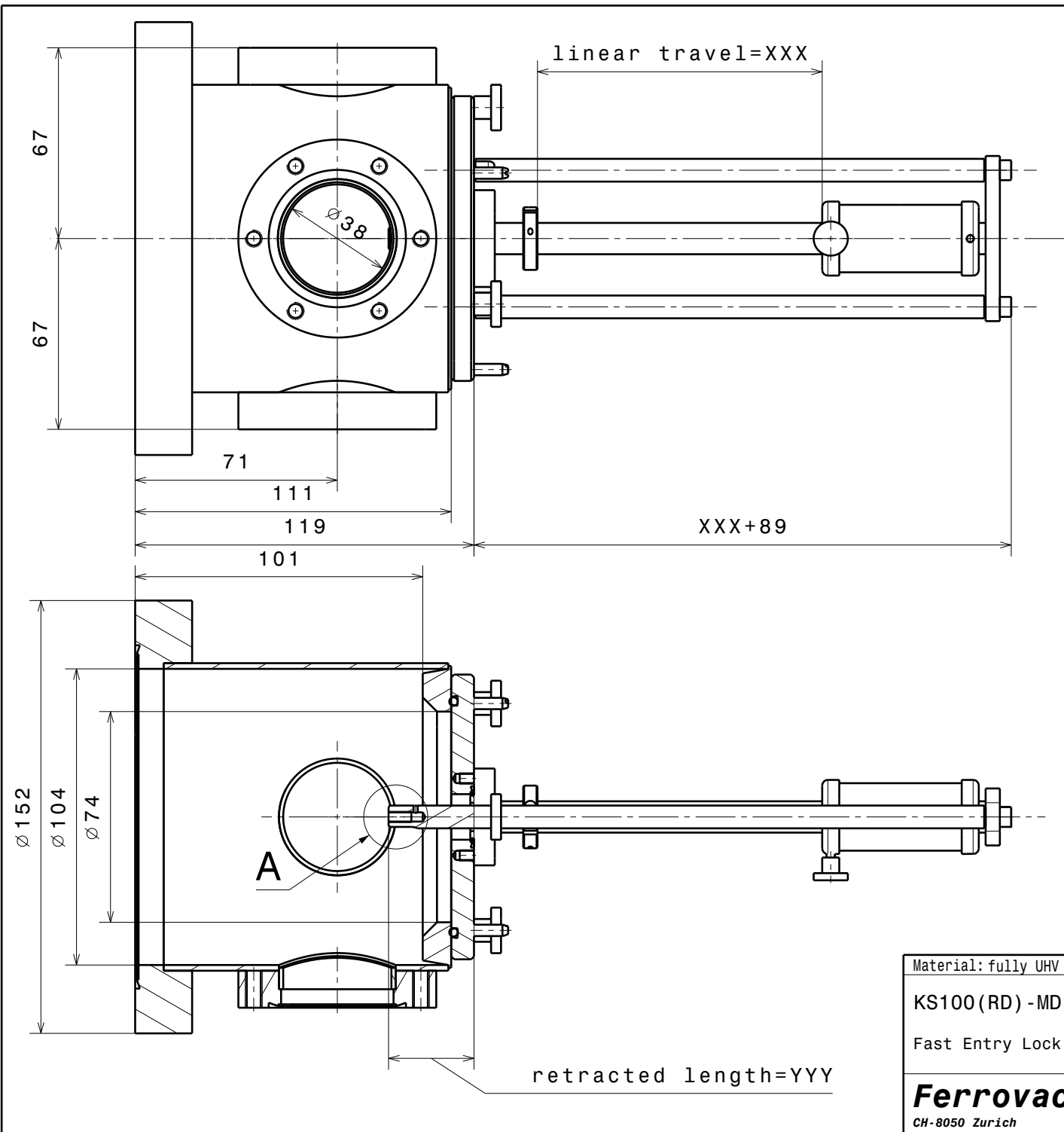
DN40CF, rot, tapped M6



(✓) $\begin{matrix} +0.2 \\ +0.1 \end{matrix}$ $\begin{matrix} -0.1 \\ -0.2 \end{matrix}$

general tolerances ISO 2768-K

Material: 1.4301	nominal	min.	1	6	30	100	300	1000
KS100-MD16 Fast Entry Load Lock	dimension	max.	6	30	100	300	1000	2000
	tolerance	±	0.05	0.1	0.3	0.5	0.8	1.2
Scale	Drawn	U. Maier						
	Date	5.7.2010						
	Revised						
Ferrovac GmbH CH-8050 Zurich	THE INFORMATION CONTAINED IN THIS DRAWING IS THE SOLE PROPERTY OF FERROVAC GMBH. ANY REPRODUCTION IN PART OR AS WHOLE WITHOUT OUR PERMISSION IS PROHIBITED.	1:2	KS100-MD16					
			sheet 1/2					



A (2:1)

Material: fully UHV compatible		nominal	min.	1	6	30	100	300	1000
KS100(RD) - MD16		dimension	max.	6	30	100	300	1000	2000
Fast Entry Lock		tolerance	±	0.05	0.1	0.3	0.5	0.8	1.2
Scale		Drawn	M. Nyirö						
1:2		Date	13.07.2010						
THE INFORMATION CONTAINED IN THIS DRAWING IS THE SOLE PROPERTY OF FERROVAC GMBH. ANY REPRODUCTION IN PART OR AS WHOLE WITHOUT OUR PERMISSION IS PROHIBITED.		Revised						
Ferrovac GmbH CH-8050 Zurich		KS100(RD) MD16							